


Doplňující údaje:

0	11/2025	4.vydání	Ing. Blahuta Ph.D.	Ing. Blahuta Ph.D.	Mgr. Bc. Povýšilová	Mgr. Gabriel			
			v.r.	v.r.	v.r.	v.r.			
Rev.	Datum	Popis	Vypracoval	Kreslil/psal	Kontroloval	Schválil			
Objednatel: Společnost „MP+Valbek+MOTT+EGIS – RS 4 VRT Balabenka – Lovosice“ Korespondenční adresa: METROPROJEKT Praha a.s. Argentinská 1621/36 170 00 Praha 7-Holešovice					Souprava:				
Zhotovitel: Ecological Consulting a.s. Legionářská 1085/8, 779 00 Olomouc tel: 585 203 166 e-mail: ecological@ecological.cz									
									
Projekt: „Přestavba odbočky Balabenka“					Číslo projektu:	310/22102			
					VP (HIP):	Mgr. Bc. Povýšilová			
					Stupeň:				
KÚ: Hl. m. Praha		OÚ/MÚ:			Datum:	11/2025			
Obsah: Dendrologický průzkum					Archiv:				
					Formát:				
					Měřítko:				
					Část:	Příloha:			
					B.6	-			

Objednatel: Společnost „MP+Valbek+MOTT+EGIS – RS 4 VRT Balabenka – Lovosice“

Korespondenční adresa:

METROPROJEKT Praha a.s.

Argentinská 1621/36

170 00 Praha 7-Holešovice

Zpracovatel: Ecological Consulting a.s., Legionářská 1085/8, 779 00 Olomouc

tel. 585 203 166

- Ing. Jaroslav Blahuta Ph.D. – zpracování dat, terénní průzkum

Ecological Consulting a.s., Legionářská 1085/8, 779 00 Olomouc, tel. 585 203 166

- Ing. Vladimír Maňák – terénní průzkum

Ecological Consulting a.s., Legionářská 1085/8, 779 00 Olomouc, tel. 585 203 166



Ecological Consulting a.s.
Legionářská 1085/8
779 00 Olomouc ①
IČ 25873962 DIČ CZ25873962

Říjen 2025

Ing. Jaroslav Blahuta Ph.D.

Prvotní dokumentace je uložena v archivu objednatele.

Rozdělovník:

1x digitální verze: Společnost „MP+Valbek+MOTT+EGIS – RS 4 VRT Balabenka – Lovosice“

1x digitální verze: Ecological Consulting a.s.

OBSAH

1. Identifikační údaje	3
2. Legislativa	3
3. Základní pojmy a metodika dendrologického průzkumu	4
4. Přehled výsledků dendrologického průzkumu	5
5. Závěry/doporučení	5
6. Přílohy	6

Technická zpráva dendrologického průzkumu

IDENTIFIKAČNÍ ÚDAJE

Projekt	„Přestavba odbočky Balabenka“
Objednatel	Společnost „MP+Valbek+MOTT+EGIS – RS 4 VRT Balabenka Lovosice“ Argentinská 1621/36, Praha 7
Datum provedení	2024-06 až 2025-06 terénní průzkum, zpracování 2025-06 a 2025-10
Zadání	Identifikace stávajících dřevin dle specifikace v trase záměru (dle dodaných podkladů), zjištění základních dendrometrických údajů, zákres do katastrální mapy
Typ průzkumu	inventarizace dřevin
Podklady	digitální
Verze katastrální mapy	viz přehled výsledků DP

LEGISLATIVA

Legislativa ve vztahu k prováděnému dendrologickému průzkumu:

1. Zákon č. 114/1992 Sb., o ochraně přírody a krajiny (v platném znění)
2. Zákon č. 20/1987 Sb., o státní památkové péči (v platném znění)
3. Zákon č. 89/2012 Sb., občanský zákoník (v platném znění)
4. Zákon č. 326/2004 Sb., o rostlinolékařské péči (v platném znění)
5. Vyhláška č. 189/2013 Sb., o ochraně dřevin a povolování jejich kácení (ve znění pozdějších předpisů)
6. Vyhláška č. 395/1992 Sb., kterou se provádějí některá ustanovení zákona č. 114/1992 Sb., o ochraně přírody a krajiny (ve znění pozdějších předpisů)
7. ČSN 83 9001 (1999): Sadovnictví a krajinářství – Terminologie, základní odborné termíny a definice
8. ČSN 83 9061 (2006): Technologie vegetačních úprav v krajině – Ochrana stromů, porostů a vegetačních ploch při stavebních pracích
9. Arboristické standardy A01 002 Ochrana dřevin při stavební činnosti, A02 011 Péče o dřeviny kolem veřejné technické infrastruktury

ZÁKLADNÍ POJMY A METODIKA DENDROLOGICKÉHO PRŮZKUMU

Základní pojmy:

Dřevina rostoucí mimo les – je strom či keř rostoucí jednotlivě i ve skupinách ve volné krajině i v sídelních útvarech na pozemcích mimo lesní půdní fond.

Zapojený porost dřevin – je porost dřevin, v němž se jejich nadzemní části vzájemně dotýkají, prorůstají nebo překrývají, a obvod kmene jednotlivých dřevin měřený ve výšce 130 cm nad zemí nepřesahuje 80 cm; jestliže některá z dřevin v porostu přesahuje uvedené rozměry, posuzuje se vždy jako jednotlivá dřevina rostoucí mimo les.

Polykormon (vícekmen) – rostlina, která vyrůstá z jediného podzemního systému. Jedná se tedy o jednoho jedince s více kmeny, nikoliv o populaci sloučenou z více jedinců. V případě vícekmennů jsou měřeny průměry/obvody všech kmenů zvlášť. Při stanovení výkazu výměr pro kácení je postupováno tak, jakoby se každý kmen kácel jako samostatný strom.

Identifikační číslo dřeviny – jedinečné číselné označení dřeviny v rámci projektu, nebo alespoň v rámci základní plochy.

Lokalizace GNSS – GNSS (*Globální Navigační Satelitní Systém*) souřadnice dané dřeviny, případně plocha porostu dřeviny v souřadnicích.

Taxonomické údaje – uvádí se druh nebo rod dřeviny, případně i vnitrodruhová jednotka vědeckým názvem. Chyba zařazení nebo neúplné určení taxonu u rodů s obtížnou determinací, není pokládána za zásadní.

Základní dendrometrické parametry – rozměry kmene u stromů čili průměr kmene ve výčetní výšce 1,3 m nad úrovní terénu, nebo alternativně obvod (vzájemné přepočty jsou povoleny), u porostů dřevin plocha, kterou dřevina zaujímá.

Datum provedení průzkumu – uvedení data provedení průzkumu je důležité vzhledem k možnosti změn na stanovišti (kácení části porostů, provedení ořezu atd.), které mohou vést k rozdílu v evidovaných a skutečných počtech dřevin na stanovišti.

Metodika provádění dendrologického průzkumu:

Inventarizace dřevin rostoucích mimo les (dendrologický průzkum) je prováděna na základě terénních průzkumů, za použití dostupných technických prostředků adekvátních k účelu a rozsahu prováděného průzkumu. Vlastní průzkumy jsou prováděny pochůzkou ve stanovené lokalitě a měřením a záznamem jednotlivých dřevin (porostů) a jejich dendrometrických parametrů. Základní identifikační údaje dřevin a porostů jsou: *identifikační číslo dřeviny či porostu, jejich lokalizace (GNSS), taxonomické údaje, základní dendrometrické parametry dřevin, datum provedení průzkumu*.

Inventarizace dřevin byla provedena terénní pochůzkou na základě dodaných podkladů objednatele. Byly inventarizovány všechny stávající dřeviny rostoucí mimo les, které podle předpokladu budou dotčeny při realizaci projektu.

Dendrometrické parametry dřevin byly měřeny. Průměr kmene byl měřen průměrkou v 1,3 m nad zemí. Veškeré dřeviny v porostech s obvodem větším než 80 cm byly měřeny samostatně. Další dendrometrické údaje nebyly zjišťovány. Byla provedena lokalizace dřevin pomocí systému GNSS, za

použití běžně dostupného vybavení a software. Zákres dřevin do mapových podkladů je maximálně přesný s ohledem na přesnost používaných prostředků. Nejedná se o geodetické zaměření dřevin. Přiřazení dřevin na jednotlivé parcely je prováděno na základě získaných dat z terénu pomocí software ArcGis. Podklady katastrální mapy jsou použity volně stažitelné z portálu cuzk.cz v aktuální verzi (viz přehled DP). Případné změny v katastru nemovitostí po datu stažení podkladu (a následné odchylky v číslech parcel u jednotlivých dřevin) nejsou chybou tohoto dokumentu.

Pořadové čísla stromů a zapojených porostů dřevin nemusí být chronologicky řazeny, a to z důvodu postupné aktualizace projektu. Změny mohou být vyvolané např.: změnou rozsahu průzkumu, kácením nebo odumřením již mapovaných dřevin, nárůstu dřevinné vegetace mezi jednotlivými aktualizacemi. Každý mapovaný strom nebo zapojený porost dřevin má své unikátní pořadové číslo.

PŘEHLED VÝSLEDKŮ DENDROLOGICKÉHO PRŮZKUMU – MIMOLESNÍ ZELEŇ

KATASTRÁLNÍ ÚZEMÍ	POČET STROMŮ (KS)	PLOCHA KEŘŮ A POROSTŮ DŘEVIN (M ²)	PAMÁTNÉ / CHRÁNĚNÉ STROMY	VÝZNAMNÝ KRAJINNÝ PRVEK (VKP)	VERZE KATASTRÁLNÍ MAPY
LIBEŇ	521	74 407	NE	NE	2025-10-24
VYSOČANY	0	102	NE	NE	2025-10-24

ZÁVĚRY / DOPORUČENÍ

Celkem bylo v terénu identifikováno v rámci mimolesní vegetace **521 stromů**, z nichž 515 ks má celkově více než 80 cm v obvodu a **zapojené porosty dřevin** o celkové ploše **74 509 m²**.

Dřeviny se nachází na katastrálních územích: LIBEŇ a VYSOČANY.

V době průzkumu nebyl v lokalitách zjištěn památný strom, dřevina zvláště chráněná dle platné legislativy. Nebyly zde mapovány dřeviny, které by šlo považovat za součást stromořadí, VKP nebo nových výsadeb.

Dřeviny, které bude možné zachovat (nebudou v kolizi při realizaci projektu), budou na stanovišti chráněny po dobu realizace projektu opatřeními, která navrhne zhotovitel stavby. Opatření musí zajistit dostatečnou ochranu zachovaných dřevin dle platné legislativy.

PŘÍLOHY

1. Tabulková část – Stromy
2. Tabulková část – Zapojené porosty dřevin
3. Mapové podklady

PŘÍLOHA č. 1

Tabulková část - stromy

Číslo na mapě	Taxon		Průměr kmene (cm)					Metodika AOPK 2022	Výška (m)	Parcelní číslo	Katastrální území	Poznámka	Souřadnice (EPSG 5514)	
	Latinský název	Český název	1	2	3	4	5	Náhradní obvod (cm)					X	Y
1038	<i>Robinia pseudoacacia</i> *	trnovník akát	26	21				105	12	4026/2	Libeň		-738322,7422	-1041546,2245
1039	<i>Robinia pseudoacacia</i> *	trnovník akát	36	33				153	16	4026/7	Libeň		-738330,7999	-1041615,6869
1040	<i>Robinia pseudoacacia</i>	trnovník akát	31					97	16	4026/7	Libeň		-738331,7231	-1041628,7203
1041	<i>Rhamnus cathartica</i>	řešetlák počistivý	31					97	15	4026/7	Libeň		-738332,0298	-1041633,2828
1042	<i>Robinia pseudoacacia</i>	trnovník akát	26					82	14	4026/7	Libeň		-738331,1468	-1041635,7917
1043	<i>Rhamnus cathartica</i>	řešetlák počistivý	26					82	14	4026/7	Libeň		-738329,8073	-1041639,3100
1044	<i>Robinia pseudoacacia</i> *	trnovník akát	25	24				109	15	4026/7	Libeň		-738332,2839	-1041669,0748
1045	<i>Robinia pseudoacacia</i> *	trnovník akát	27	15				97	15	4026/7	Libeň		-738331,7391	-1041677,7618
1046	<i>Robinia pseudoacacia</i>	trnovník akát	26					82	15	4026/7	Libeň		-738332,5956	-1041684,4496
1047	<i>Robinia pseudoacacia</i>	trnovník akát	28					88	18	4026/7	Libeň		-738332,7678	-1041693,3353
1048	<i>Acer sp.</i>	javor	28					88	10	4026/7	Libeň		-738390,8432	-1041678,7131
1049	<i>Acer sp.</i>	javor	26					82	11	4026/7	Libeň		-738392,7820	-1041661,0111
1050	<i>Acer sp.</i>	javor	31					97	16	4026/7	Libeň		-738394,5532	-1041665,1321
1051	<i>Ailanthus altissima</i>	pajasan žlaznatý	52					163	19	4026/7	Libeň		-738390,7361	-1041638,7390
1052	<i>Populus sp. *</i>	topol	57	53				244	21	4026/7	Libeň		-738392,4183	-1041699,2468
1053	<i>Tilia sp.</i>	lípa	45					141	12	4026/7	Libeň		-738322,8318	-1041603,6325
1054	<i>Robinia pseudoacacia</i> *	trnovník akát	31	11				103	15	4026/7	Libeň		-738329,2776	-1041648,2488
1055	<i>Robinia pseudoacacia</i>	trnovník akát	26					82	15	4026/7	Libeň		-738331,3613	-1041651,2399
1056	<i>Robinia pseudoacacia</i> *	trnovník akát	36	32				151	16	4026/7	Libeň	náklon	-738328,7576	-1041677,3847
1057	<i>Fraxinus excelsior</i>	jasan ztepilý	26					82	16	4026/7	Libeň		-738386,0232	-1041753,2566
1647	<i>Robinia pseudoacacia</i>	trnovník akát	25					79	13	4026/3	Libeň		-738346,0196	-1041835,0118
1648	<i>Ailanthus altissima</i>	pajasan žlaznatý	28					88	12	4026/3	Libeň		-738355,6062	-1041836,1617
1649	<i>Robinia pseudoacacia</i>	trnovník akát	30					94	15	4026/3	Libeň		-738357,2083	-1041861,0213
1650	<i>Robinia pseudoacacia</i>	trnovník akát	27					85	16	4026/3	Libeň		-738363,3039	-1041874,7044
1651	<i>Ailanthus altissima</i>	pajasan žlaznatý	27					85	15	4026/3	Libeň		-738360,6262	-1041839,8534
1652	<i>Robinia pseudoacacia</i> *	trnovník akát	26	19				101	11	4026/3	Libeň		-738358,2676	-1041824,3304
1653	<i>Robinia pseudoacacia</i>	trnovník akát	35					110	16	4026/3	Libeň		-738401,8884	-1041920,9889
1654	<i>Ailanthus altissima</i>	pajasan žlaznatý	40					126	17	4026/3	Libeň		-738398,6048	-1041907,1729
1655	<i>Robinia pseudoacacia</i>	trnovník akát	29					91	18	4026/3	Libeň		-738401,2081	-1041908,1689
1656	<i>Robinia pseudoacacia</i>	trnovník akát	28					88	17	4026/3	Libeň		-738398,9523	-1041908,9742
1657	<i>Acer sp.</i>	javor	28					88	17	4026/3	Libeň		-738391,4870	-1041838,7581
1658	<i>Ailanthus altissima</i>	pajasan žlaznatý	26					82	16	4026/3	Libeň		-738391,5289	-1041835,9548
1659	<i>Acer sp.</i>	javor	26					82	10	4026/2	Libeň		-738389,7437	-1041544,1364
1660	<i>Aesculus hippocastanum</i>	jírovec maďal	29					91	13	4026/2	Libeň		-738393,3884	-1041540,6082
1661	<i>Aesculus hippocastanum</i>	jírovec maďal	30					94	13	4026/2	Libeň		-738390,3377	-1041538,6078
1662	<i>Acer sp.</i>	javor	28					88	15	4026/22	Libeň		-738391,7424	-1041512,7002
1663	<i>Rhamnus cathartica</i>	řešetlák počistivý	28	19				106	13	4026/22	Libeň		-738389,7111	-1041507,8153
1664	<i>Acer sp.</i>	javor	26					82	17	4026/22	Libeň		-738390,3469	-1041499,7207
1665	<i>Rhamnus cathartica</i>	řešetlák počistivý	28					88	15	4026/22	Libeň		-738389,9077	-1041496,1633

Číslo na mapě	Taxon		Průměr kmene (cm)					Metodika AOPK 2022	Výška (m)	Parcelní číslo	Katastrální území	Poznámka	Souřadnice (EPSG 5514)	
	Latinský název	Český název	1	2	3	4	5	Náhradní obvod (cm)					X	Y
1666	<i>Ailanthus altissima</i>	pajasan žlaznatý	34					107	19	4026/22	Libeň		-738394,6755	-1041485,8952
1667	<i>Ailanthus altissima</i> *	pajasan žlaznatý	27	26				118	20	4026/22	Libeň		-738394,5308	-1041482,6987
1668	<i>Ailanthus altissima</i>	pajasan žlaznatý	38					119	20	4026/22	Libeň		-738393,3003	-1041480,1216
1669	<i>Acer sp.</i>	javor	27					85	12	4026/22	Libeň		-738386,7542	-1041457,4905
1670	<i>Acer sp.</i>	javor	12					38	6	2675/1	Libeň		-738560,4930	-1040976,1687
1671	<i>Ulmus sp.</i>	jilm	36					113	12	2685/1	Libeň		-738630,8516	-1040926,6408
1672	<i>Populus sp.</i>	topol	47					148	20	4106	Libeň		-738801,2260	-1040860,7728
1673	<i>Robinia pseudoacacia</i> *	trnovník akát	34	29				140	10	2991/1	Libeň		-738333,7174	-1041292,3266
1674	<i>Robinia pseudoacacia</i>	trnovník akát	36					113	22	2991/1	Libeň		-738289,9479	-1041266,6319
1675	<i>Robinia pseudoacacia</i>	trnovník akát	34					107	20	2991/1	Libeň		-738296,2140	-1041263,7644
1676	<i>Rhamnus cathartica</i>	řešetlák počistivý	32					100	12	2991/1	Libeň		-738307,6164	-1041247,8070
1677	<i>Prunus avium</i>	třešeň obecná	40					126	9	2991/1	Libeň		-738309,4154	-1041251,2041
1678	<i>Rhamnus cathartica</i>	řešetlák počistivý	30					94	3	2991/1	Libeň	torzo	-738314,8679	-1041240,5213
1679	<i>Robinia pseudoacacia</i>	trnovník akát	28					88	10	4026/2	Libeň		-738272,1986	-1041297,5649
1680	<i>Robinia pseudoacacia</i>	trnovník akát	28					88	16	4026/2	Libeň		-738315,6252	-1041462,8862
1681	<i>Robinia pseudoacacia</i> *	trnovník akát	34	26				134	20	4026/2	Libeň		-738319,0945	-1041490,2417
1682	<i>Robinia pseudoacacia</i>	trnovník akát	29					91	20	4026/2	Libeň		-738322,9817	-1041505,6260
1683	<i>Robinia pseudoacacia</i>	trnovník akát	27					85	19	4026/2	Libeň		-738320,2660	-1041510,0742
1684	<i>Robinia pseudoacacia</i>	trnovník akát	26					82	20	4026/2	Libeň		-738316,6669	-1041510,4235
1685	<i>Robinia pseudoacacia</i>	trnovník akát	26					82	12	4026/2	Libeň		-738323,3819	-1041519,8754
1686	<i>Robinia pseudoacacia</i>	trnovník akát	44					138	15	4026/2	Libeň		-738322,4264	-1041525,0110
1687	<i>Robinia pseudoacacia</i>	trnovník akát	26					82	12	4026/2	Libeň		-738325,1817	-1041535,3537
1688	<i>Robinia pseudoacacia</i>	trnovník akát	26					82	12	4026/2	Libeň		-738324,8100	-1041533,3336
1689	<i>Robinia pseudoacacia</i>	trnovník akát	29					91	13	4026/2	Libeň		-738318,7276	-1041536,4751
1690	<i>Robinia pseudoacacia</i>	trnovník akát	30					94	13	4026/2	Libeň		-738318,3446	-1041534,9061
1691	<i>Ailanthus altissima</i>	pajasan žlaznatý	26					82	10	4026/2	Libeň		-738321,1820	-1041535,6433
1692	<i>Robinia pseudoacacia</i>	trnovník akát	26					82	16	4026/2	Libeň		-738319,4341	-1041527,8704
1693	<i>Robinia pseudoacacia</i> *	trnovník akát	27	16				99	17	4026/2	Libeň		-738320,7223	-1041515,7662
1694	<i>Robinia pseudoacacia</i> *	trnovník akát	30	23				119	18	4026/2	Libeň		-738315,2553	-1041521,9607
1695	<i>Robinia pseudoacacia</i> *	trnovník akát	25	24				109	18	4026/2	Libeň		-738313,7947	-1041510,9769
1696	<i>Robinia pseudoacacia</i>	trnovník akát	28					88	18	2999	Libeň		-738313,4309	-1041507,9941
1697	<i>Robinia pseudoacacia</i>	trnovník akát	35					110	17	4026/2	Libeň		-738320,6407	-1041500,7266
1698	<i>Ailanthus altissima</i>	pajasan žlaznatý	26					82	19	4026/2	Libeň		-738313,8041	-1041500,5259
1699	<i>Robinia pseudoacacia</i>	trnovník akát	30					94	20	4026/2	Libeň		-738314,2561	-1041497,5923
1700	<i>Robinia pseudoacacia</i>	trnovník akát	35					110	19	4026/2	Libeň		-738320,4471	-1041495,5004
1701	<i>Robinia pseudoacacia</i>	trnovník akát	27					85	20	4026/2	Libeň		-738317,9731	-1041496,5648
1702	<i>Robinia pseudoacacia</i>	trnovník akát	32					100	20	4026/2	Libeň		-738319,3317	-1041484,9047
1703	<i>Robinia pseudoacacia</i>	trnovník akát	47					148	22	2999	Libeň		-738310,9394	-1041487,8240
1704	<i>Robinia pseudoacacia</i>	trnovník akát	27					85	18	4026/2	Libeň		-738314,4467	-1041481,0280

Číslo na mapě	Taxon		Průměr kmene (cm)					Metodika AOPK 2022	Výška (m)	Parcelní číslo	Katastrální území	Poznámka	Souřadnice (EPSG 5514)	
	Latinský název	Český název	1	2	3	4	5	Náhradní obvod (cm)					X	Y
1705	<i>Robinia pseudoacacia</i> *	trnovník akát	27	25				116	10	4026/2	Libeň		-738317,4939	-1041480,0223
1706	<i>Robinia pseudoacacia</i>	trnovník akát	32					100	18	4026/2	Libeň		-738316,6594	-1041475,2999
1707	<i>Robinia pseudoacacia</i>	trnovník akát	33					104	22	2999	Libeň		-738312,4345	-1041477,1886
1708	<i>Robinia pseudoacacia</i>	trnovník akát	33					104	22	4026/2	Libeň		-738316,0718	-1041471,2227
1709	<i>Robinia pseudoacacia</i>	trnovník akát	26					82	22	2999	Libeň		-738310,7950	-1041472,2373
1710	<i>Robinia pseudoacacia</i> *	trnovník akát	35	16				121	22	2999	Libeň		-738307,1405	-1041472,2689
1711	<i>Robinia pseudoacacia</i> *	trnovník akát	26	26	17			106	22	2999	Libeň		-738307,8454	-1041469,3370
1712	<i>Robinia pseudoacacia</i> *	trnovník akát	30	15				105	22	2999	Libeň		-738310,4319	-1041468,8368
1713	<i>Robinia pseudoacacia</i>	trnovník akát	26					82	18	4026/2	Libeň		-738315,5703	-1041465,2652
1714	<i>Robinia pseudoacacia</i>	trnovník akát	31					97	7	4026/2	Libeň		-738313,2063	-1041462,6615
1715	<i>Robinia pseudoacacia</i>	trnovník akát	29					91	16	4026/2	Libeň		-738315,2168	-1041461,0399
1716	<i>Robinia pseudoacacia</i>	trnovník akát	32					100	20	4026/2	Libeň		-738317,0196	-1041457,0762
1717	<i>Robinia pseudoacacia</i>	trnovník akát	32					100	17	2999	Libeň		-738311,4052	-1041454,9172
1718	<i>Robinia pseudoacacia</i>	trnovník akát	26					82	20	4026/2	Libeň		-738313,5993	-1041452,9633
1719	<i>Robinia pseudoacacia</i>	trnovník akát	26					82	18	4026/2	Libeň		-738313,3454	-1041450,1997
1720	<i>Robinia pseudoacacia</i>	trnovník akát	34					107	20	4026/2	Libeň		-738315,0064	-1041446,3434
1721	<i>Robinia pseudoacacia</i>	trnovník akát	26					82	17	2999	Libeň		-738305,3785	-1041440,3940
1722	<i>Robinia pseudoacacia</i> *	trnovník akát	40	27				152	22	4026/2	Libeň		-738313,8580	-1041444,0968
1723	<i>Robinia pseudoacacia</i>	trnovník akát	26					82	16	2999	Libeň		-738310,4288	-1041445,2589
1724	<i>Robinia pseudoacacia</i>	trnovník akát	27					85	17	2999	Libeň	souše	-738302,8673	-1041448,7533
1725	<i>Pseudotsuga menziesii</i>	douglaska tisolistá	26					82	11	2999	Libeň		-738291,5232	-1041414,5521
1726	<i>Robinia pseudoacacia</i>	trnovník akát	27					85	8	4026/1	Libeň		-738199,9435	-1041207,5399
1727	<i>Robinia pseudoacacia</i>	trnovník akát	28					88	14	4026/1	Libeň		-738180,1165	-1041198,0866
1728	<i>Robinia pseudoacacia</i>	trnovník akát	26					82	17	4026/1	Libeň		-738166,1707	-1041179,9244
1729	<i>Rhamnus cathartica</i>	řešetlák počistivý	25	23	20			104	7	3017	Libeň		-738148,4968	-1041163,6760
1730	<i>Fraxinus excelsior</i>	jasan ztepilý	30					94	18	4026/1	Libeň		-738138,4373	-1041156,5209
1731	<i>Prunus avium</i>	třešeň obecná	26					82	8	4026/1	Libeň		-738121,3419	-1041145,2604
1732	<i>Robinia pseudoacacia</i> *	trnovník akát	27	16				99	18	4026/1	Libeň		-738110,6621	-1041143,4803
1733	<i>Robinia pseudoacacia</i>	trnovník akát	26					82	15	4026/1	Libeň		-738052,5713	-1041113,9964
1734	<i>Robinia pseudoacacia</i>	trnovník akát	26					82	18	4026/1	Libeň		-738053,7830	-1041115,4717
1735	<i>Robinia pseudoacacia</i> *	trnovník akát	24	15	15	14	13	88	13	4026/1	Libeň		-738032,1676	-1041105,1959
1736	<i>Robinia pseudoacacia</i>	trnovník akát	26					82	17	4026/1	Libeň		-738027,6896	-1041104,3466
1737	<i>Robinia pseudoacacia</i>	trnovník akát	26					82	18	4026/1	Libeň		-738028,1098	-1041102,7290
1738	<i>Robinia pseudoacacia</i> *	trnovník akát	26	14				93	16	4026/1	Libeň		-738020,7624	-1041100,2415
1739	<i>Robinia pseudoacacia</i>	trnovník akát	26					82	16	4026/1	Libeň		-738005,9093	-1041096,9716
1740	<i>Robinia pseudoacacia</i>	trnovník akát	26					82	18	4026/1	Libeň		-737993,4798	-1041093,4135
1741	<i>Robinia pseudoacacia</i> *	trnovník akát	25	12				87	12	4026/1	Libeň		-737989,9367	-1041091,8528
1742	<i>Robinia pseudoacacia</i>	trnovník akát	30					94	20	4026/1	Libeň		-737986,6881	-1041091,1042
1743	<i>Robinia pseudoacacia</i> *	trnovník akát	29	28	27			125	18	4026/1	Libeň		-737980,8056	-1041089,1612

Číslo na mapě	Taxon		Průměr kmene (cm)					Metodika AOPK 2022	Výška (m)	Parcelní číslo	Katastrální území	Poznámka	Souřadnice (EPSG 5514)	
	Latinský název	Český název	1	2	3	4	5	Náhradní obvod (cm)					X	Y
1744	<i>Robinia pseudoacacia</i> *	trnovník akát	28	10				93	19	4026/1	Libeň		-737978,3166	-1041087,7124
1745	<i>Robinia pseudoacacia</i>	trnovník akát	26					82	15	4026/1	Libeň		-737976,5618	-1041086,8653
1746	<i>Robinia pseudoacacia</i>	trnovník akát	28					88	12	4026/1	Libeň		-737969,1942	-1041084,2396
1747	<i>Prunus avium</i>	třešeň obecná	26					82	12	4026/1	Libeň		-737944,7658	-1041076,0162
1748	<i>Robinia pseudoacacia</i> *	trnovník akát	24	22	12	10		88	16	4011/2	Libeň		-737874,2966	-1041056,1588
1749	<i>Fraxinus excelsior</i>	jasan ztepilý	26					82	16	4011/2	Libeň		-737865,9704	-1041052,8662
1750	<i>Ailanthus altissima</i> *	pajasan žlaznatý	25	24				109	20	4011/2	Libeň		-737853,4208	-1041049,8765
1751	<i>Fraxinus excelsior</i>	jasan ztepilý	33					104	20	4011/2	Libeň		-737848,7681	-1041049,7723
1752	<i>Ailanthus altissima</i>	pajasan žlaznatý	27					85	20	4011/2	Libeň		-737848,7270	-1041047,5759
1753	<i>Ailanthus altissima</i>	pajasan žlaznatý	28					88	20	4011/2	Libeň		-737845,4531	-1041045,9300
1754	<i>Ailanthus altissima</i>	pajasan žlaznatý	35					110	20	4011/2	Libeň		-737843,9479	-1041045,5660
1755	<i>Ailanthus altissima</i>	pajasan žlaznatý	28					88	20	4011/2	Libeň		-737842,3830	-1041045,4229
1756	<i>Prunus avium</i>	třešeň obecná	26					82	15	4011/2	Libeň		-737806,9679	-1041032,9069
1757	<i>Ailanthus altissima</i>	pajasan žlaznatý	26					82	20	4011/2	Libeň		-737804,7109	-1041032,7509
1758	<i>Robinia pseudoacacia</i> *	trnovník akát	28	15	15			100	20	4011/2	Libeň		-737797,1241	-1041030,3115
1759	<i>Robinia pseudoacacia</i>	trnovník akát	26					82	20	4011/2	Libeň		-737794,7011	-1041029,7233
1760	<i>Robinia pseudoacacia</i>	trnovník akát	30					94	20	4011/2	Libeň		-737764,9455	-1041022,4552
1761	<i>Acer sp. *</i>	javor	25	15				92	17	4011/2	Libeň		-737764,1655	-1041024,9335
1762	<i>Juglans regia</i>	ořešák vlašský	28					88	18	4011/2	Libeň		-737740,4694	-1041013,9041
1763	<i>Prunus avium</i>	třešeň obecná	28					88	17	4011/2	Libeň		-737739,5483	-1041016,3062
1764	<i>Prunus avium</i>	třešeň obecná	27					85	15	4011/2	Libeň		-737734,3036	-1041008,7939
1765	<i>Populus sp.</i>	topol	35					110	26	4011/2	Libeň		-737729,9641	-1041013,2077
1766	<i>Populus sp. *</i>	topol	27	24	23			112	7	4011/2	Libeň	torzo	-737738,4930	-1041018,4737
1767	<i>Populus sp.</i>	topol	32					100	11	4011/2	Libeň	torzo	-737749,9609	-1041021,4826
1768	<i>Acer sp. *</i>	javor	25	14				90	18	4011/2	Libeň		-737753,7587	-1041021,4597
1769	<i>Populus sp.</i>	topol	30					94	24	4011/2	Libeň		-737762,6534	-1041026,1497
1770	<i>Populus sp.</i>	topol	30					94	20	4011/2	Libeň		-737760,9877	-1041026,5010
1771	<i>Prunus avium</i>	třešeň obecná	32					100	18	4011/2	Libeň		-737843,7592	-1041051,2478
1772	<i>Malus sp. *</i>	jabloň	25	25	15	13	13	94	9	4011/2	Libeň		-737807,8343	-1041039,4863
1773	<i>Fraxinus excelsior</i> *	jasan ztepilý	26	25				113	18	4011/2	Libeň		-737870,8562	-1041061,2344
1774	<i>Prunus avium</i>	třešeň obecná	26					82	14	4011/1	Libeň		-737887,6981	-1041068,6521
1775	<i>Prunus avium</i>	třešeň obecná	26					82	14	4102/1	Libeň		-737861,7627	-1041063,6391
1776	<i>Prunus avium</i>	třešeň obecná	26					82	7	4102/1	Libeň		-737846,0058	-1041057,8286
1780	<i>Robinia pseudoacacia</i>	trnovník akát	26					82	16	4011/3	Libeň		-737496,2614	-1040992,9615
1781	<i>Robinia pseudoacacia</i> *	trnovník akát	30	25				123	18	4011/3	Libeň		-737494,3466	-1040993,0405
1783	<i>Robinia pseudoacacia</i> *	trnovník akát	25	25				111	16	4011/3	Libeň		-737487,3466	-1040993,1992
1786	<i>Prunus avium</i> *	třešeň obecná	29	15				103	17	4011/3	Libeň		-737458,2981	-1040996,0860
1797	<i>Robinia pseudoacacia</i> *	trnovník akát	28	27	11	10		101	18	4026/1	Libeň		-737441,9706	-1040966,6173
1798	<i>Populus sp.</i>	topol	35					110	18	4026/1	Libeň		-737558,2399	-1040950,7850

Číslo na mapě	Taxon		Průměr kmene (cm)					Metodika AOPK 2022	Výška (m)	Parcelní číslo	Katastrální území	Poznámka	Souřadnice (EPSG 5514)	
	Latinský název	Český název	1	2	3	4	5	Náhradní obvod (cm)					X	Y
1799	<i>Populus sp.</i>	topol	30					94	16	4026/1	Libeň		-737603,9719	-1040956,4940
1800	<i>Robinia pseudoacacia</i>	trnovník akát	32					100	14	4026/1	Libeň		-737832,5386	-1041010,3801
1801	<i>Robinia pseudoacacia</i> *	trnovník akát	28	24				116	14	4026/1	Libeň		-737888,2734	-1041024,6003
1802	<i>Robinia pseudoacacia</i>	trnovník akát	28					88	12	4026/1	Libeň		-738021,5960	-1041066,5336
1803	<i>Ailanthus altissima</i> *	pajasan žlaznatý	27	26	26	19		113	16	2595	Libeň		-738114,3034	-1041098,1845
1804	<i>Fraxinus excelsior</i>	jasan ztepilý	27					85	13	2595	Libeň		-738110,5232	-1041093,0984
1805	<i>Quercus sp.</i>	dub	26					82	6	2595	Libeň		-738101,5182	-1041099,3266
1806	<i>Prunus avium</i>	třešeň obecná	37					116	17	2595	Libeň		-738106,1635	-1041071,3035
1807	<i>Prunus avium</i>	třešeň obecná	26					82	14	2595	Libeň		-738106,4868	-1041075,5422
1808	<i>Ailanthus altissima</i> *	pajasan žlaznatý	29	16				104	16	2595	Libeň		-738097,1427	-1041057,3900
1809	<i>Robinia pseudoacacia</i>	trnovník akát	26					82	8	2595	Libeň		-738103,7605	-1041057,1401
1810	<i>Acer sp.</i> *	javor	26	14				93	18	2595	Libeň		-738098,7742	-1041055,8025
1811	<i>Prunus avium</i>	třešeň obecná	27					85	14	2595	Libeň		-738118,2818	-1041062,7088
1812	<i>Prunus avium</i>	třešeň obecná	26					82	14	2595	Libeň		-738118,7411	-1041059,5519
1813	<i>Ailanthus altissima</i> *	pajasan žlaznatý	31	30				135	17	2595	Libeň		-738142,3863	-1041069,9731
1814	<i>Ailanthus altissima</i> *	pajasan žlaznatý	34	30	20			133	17	2595	Libeň		-738132,5238	-1041094,0850
1816	<i>Populus sp.</i> *	topol	32	31				140	12	2595	Libeň		-738122,7995	-1041084,6447
1817	<i>Robinia pseudoacacia</i> *	trnovník akát	35	21				128	18	2595	Libeň		-738151,0671	-1041117,2898
1818	<i>Prunus avium</i>	třešeň obecná	26					82	10	2595	Libeň	souše	-738147,4312	-1041108,8675
1819	<i>Prunus avium</i>	třešeň obecná	28					88	12	2595	Libeň		-738144,1247	-1041105,3192
1820	<i>Prunus avium</i>	třešeň obecná	26					82	12	2595	Libeň		-738137,4000	-1041108,1900
1821	<i>Robinia pseudoacacia</i>	trnovník akát	26					82	12	2595	Libeň		-738134,0521	-1041106,3631
1822	<i>Fraxinus excelsior</i>	jasan ztepilý	28					88	16	2595	Libeň		-738132,2957	-1041100,9663
1823	<i>Rhamnus cathartica</i>	řešetlák počistivý	28					88	10	2595	Libeň		-738160,6410	-1041102,5508
1824	<i>Fraxinus excelsior</i>	jasan ztepilý	26					82	16	2595	Libeň		-738155,6521	-1041109,4508
1825	<i>Robinia pseudoacacia</i>	trnovník akát	35					110	17	2595	Libeň		-738160,7983	-1041115,0110
1826	<i>Robinia pseudoacacia</i>	trnovník akát	26					82	16	2595	Libeň		-738171,8495	-1041125,0029
1827	<i>Acer sp.</i>	javor	27					85	16	4026/1	Libeň		-738196,0076	-1041155,8501
1828	<i>Robinia pseudoacacia</i>	trnovník akát	26					82	14	2600/4	Libeň		-738266,6180	-1041216,0832
1829	<i>Robinia pseudoacacia</i>	trnovník akát	26					82	15	2600/4	Libeň		-738270,0841	-1041209,4724
1830	<i>Robinia pseudoacacia</i>	trnovník akát	25					79	15	2600/4	Libeň		-738270,7431	-1041207,4170
1831	<i>Robinia pseudoacacia</i> *	trnovník akát	26	25	20			108	14	2600/4	Libeň		-738263,6186	-1041207,4247
1832	<i>Robinia pseudoacacia</i> *	trnovník akát	31	27				129	15	4026/1	Libeň		-738251,4704	-1041206,9798
1833	<i>Fraxinus excelsior</i>	jasan ztepilý	26					82	14	4026/1	Libeň		-738248,6388	-1041210,2110
1834	<i>Robinia pseudoacacia</i> *	trnovník akát	27	15	10			93	16	4026/1	Libeň		-738247,6823	-1041204,8020
1835	<i>Juglans regia</i>	orešák vlašský	29					91	16	4026/1	Libeň		-738239,8673	-1041197,7635
1836	<i>Robinia pseudoacacia</i> *	trnovník akát	26	14				93	14	4026/1	Libeň		-738239,2326	-1041193,2532
1837	<i>Robinia pseudoacacia</i>	trnovník akát	26					82	13	4026/1	Libeň		-738234,4381	-1041191,4554
1838	<i>Robinia pseudoacacia</i>	trnovník akát	26					82	14	4026/1	Libeň		-738235,2097	-1041183,2971

Číslo na mapě	Taxon		Průměr kmene (cm)					Metodika AOPK 2022	Výška (m)	Parcelní číslo	Katastrální území	Poznámka	Souřadnice (EPSG 5514)	
	Latinský název	Český název	1	2	3	4	5	Náhradní obvod (cm)					X	Y
1839	<i>Robinia pseudoacacia</i>	trnovník akát	36					113	14	4026/1	Libeň		-738227,3600	-1041183,6175
1840	<i>Robinia pseudoacacia</i> *	trnovník akát	27	25	22	15		107	14	4026/1	Libeň		-738226,3980	-1041178,7434
1841	<i>Robinia pseudoacacia</i>	trnovník akát	26					82	18	4026/1	Libeň		-738220,6214	-1041174,7921
1842	<i>Robinia pseudoacacia</i> *	trnovník akát	31	30	26	24		128	20	4026/1	Libeň		-738219,4829	-1041172,7770
1843	<i>Acer sp.</i>	javor	31					97	18	4026/1	Libeň		-738214,2004	-1041166,2837
1844	<i>Robinia pseudoacacia</i> *	trnovník akát	28	26				120	20	4026/1	Libeň		-738211,7952	-1041164,4868
1845	<i>Robinia pseudoacacia</i>	trnovník akát	29					91	16	4026/1	Libeň		-738218,3994	-1041165,3405
1846	<i>Robinia pseudoacacia</i>	trnovník akát	35					110	18	4026/1	Libeň		-738207,2719	-1041161,1276
1847	<i>Robinia pseudoacacia</i> *	trnovník akát	29	24				118	17	4026/1	Libeň		-738207,8037	-1041159,7341
1848	<i>Acer sp.</i>	javor	26					82	18	4026/1	Libeň		-738195,6231	-1041152,1712
1849	<i>Ailanthus altissima</i>	pajasan žlaznatý	35					110	21	2598	Libeň		-738200,3461	-1041139,4307
1850	<i>Ailanthus altissima</i>	pajasan žlaznatý	44					138	24	2598	Libeň		-738205,6882	-1041142,4462
1851	<i>Robinia pseudoacacia</i>	trnovník akát	27					85	24	2598	Libeň		-738208,1972	-1041143,0225
1852	<i>Robinia pseudoacacia</i>	trnovník akát	30					94	24	4103/5	Libeň		-738216,1963	-1041146,8576
1853	<i>Ailanthus altissima</i> *	pajasan žlaznatý	26	22				107	20	4103/5	Libeň		-738209,7915	-1041148,8847
1854	<i>Acer sp.</i>	javor	26					82	18	4103/5	Libeň		-738209,9468	-1041152,5366
1855	<i>Robinia pseudoacacia</i>	trnovník akát	26					82	16	3858	Libeň		-738217,9133	-1041142,9276
1856	<i>Robinia pseudoacacia</i>	trnovník akát	52					163	24	2598	Libeň		-738200,4469	-1041134,2659
1857	<i>Robinia pseudoacacia</i>	trnovník akát	29					91	22	3858	Libeň		-738216,7758	-1041138,9843
1858	<i>Robinia pseudoacacia</i> *	trnovník akát	31	27				129	22	2599/2	Libeň		-738230,4363	-1041156,4856
1859	<i>Robinia pseudoacacia</i>	trnovník akát	30					94	22	2599/2	Libeň		-738232,1655	-1041158,0316
1860	<i>Robinia pseudoacacia</i>	trnovník akát	32					100	20	3859/1	Libeň		-738223,9285	-1041165,5483
1861	<i>Robinia pseudoacacia</i>	trnovník akát	30					94	22	2599/2	Libeň		-738239,9185	-1041168,2432
1862	<i>Robinia pseudoacacia</i>	trnovník akát	27					85	18	2599/2	Libeň		-738237,9276	-1041171,1573
1863	<i>Ailanthus altissima</i>	pajasan žlaznatý	29					91	22	2599/2	Libeň		-738234,1545	-1041171,8896
1864	<i>Robinia pseudoacacia</i> *	trnovník akát	32	25				128	18	2599/2	Libeň		-738244,0478	-1041170,0154
1865	<i>Robinia pseudoacacia</i> *	trnovník akát	25	15				92	20	2599/2	Libeň		-738253,2399	-1041173,8341
1866	<i>Robinia pseudoacacia</i>	trnovník akát	28					88	20	2599/2	Libeň	souše	-738250,0988	-1041180,1038
1867	<i>Robinia pseudoacacia</i>	trnovník akát	36					113	20	2599/2	Libeň		-738248,2708	-1041180,6120
1868	<i>Robinia pseudoacacia</i>	trnovník akát	27					85	20	2599/2	Libeň		-738253,8021	-1041185,8513
1869	<i>Robinia pseudoacacia</i>	trnovník akát	35					110	20	2599/2	Libeň		-738258,6118	-1041182,1827
1870	<i>Robinia pseudoacacia</i>	trnovník akát	26					82	20	2599/2	Libeň		-738259,6835	-1041186,1072
1871	<i>Robinia pseudoacacia</i> *	trnovník akát	31	14				107	20	2599/2	Libeň		-738267,9203	-1041191,8149
1872	<i>Robinia pseudoacacia</i>	trnovník akát	27					85	18	2599/2	Libeň		-738266,1391	-1041189,2542
1873	<i>Ailanthus altissima</i>	pajasan žlaznatý	43					135	20	2595	Libeň		-738186,1615	-1041134,5053
1874	<i>Ailanthus altissima</i>	pajasan žlaznatý	27					85	22	2598	Libeň		-738192,9286	-1041129,9062
1875	<i>Ailanthus altissima</i>	pajasan žlaznatý	28					88	22	2595	Libeň		-738188,8723	-1041133,7005
1876	<i>Ailanthus altissima</i>	pajasan žlaznatý	26					82	22	2595	Libeň		-738188,5554	-1041136,0392
1877	<i>Fraxinus excelsior</i>	jasan ztepilý	26					82	20	2595	Libeň		-738189,3118	-1041129,2394

Číslo na mapě	Taxon		Průměr kmene (cm)					Metodika AOPK 2022	Výška (m)	Parcelní číslo	Katastrální území	Poznámka	Souřadnice (EPSG 5514)	
	Latinský název	Český název	1	2	3	4	5	Náhradní obvod (cm)					X	Y
1878	<i>Ailanthus altissima</i>	pajasan žlaznatý	35					110	22	2595	Libeň		-738190,3686	-1041127,1829
1879	<i>Ailanthus altissima</i>	pajasan žlaznatý	26					82	20	2595	Libeň		-738181,8097	-1041132,1800
1880	<i>Ailanthus altissima</i>	pajasan žlaznatý	28					88	20	2595	Libeň		-738180,4056	-1041130,6389
1881	<i>Ailanthus altissima</i>	pajasan žlaznatý	30					94	23	2595	Libeň		-738179,7554	-1041127,0113
1882	<i>Ailanthus altissima</i>	pajasan žlaznatý	32					100	22	2595	Libeň		-738174,5998	-1041134,7531
1883	<i>Ailanthus altissima</i>	pajasan žlaznatý	35					110	23	2598	Libeň		-738189,3103	-1041120,9703
1884	<i>Prunus avium</i> *	třešeň obecná	28	22				112	18	2595	Libeň		-738180,2786	-1041116,7927
1885	<i>Prunus avium</i>	třešeň obecná	26					82	18	2595	Libeň		-738183,0990	-1041114,4455
1896	<i>Acer sp.</i>	javor	32					100	16	2605	Libeň	odhad	-738308,6865	-1041135,6924
1897	<i>Populus sp.</i>	topol	52					163	24	2603	Libeň	odhad	-738334,4996	-1041136,1985
1898	<i>Populus sp.</i>	topol	33					104	18	2603	Libeň	odhad	-738335,7940	-1041134,3866
1899	<i>Populus sp.</i>	topol	55					173	25	2602	Libeň	odhad	-738341,3947	-1041127,1839
1900	<i>Populus sp.</i>	topol	46					144	26	2602	Libeň		-738343,8928	-1041124,0724
1901	<i>Populus sp.</i>	topol	52					163	28	2600/2	Libeň	odhad	-738348,4974	-1041117,3165
1902	<i>Populus sp. *</i>	topol	53	43				214	27	2600/2	Libeň	odhad	-738351,7243	-1041112,3931
1903	<i>Robinia pseudoacacia</i>	trnovník akát	27					85	20	2601/1	Libeň		-738343,6011	-1041095,0348
1904	<i>Fraxinus excelsior</i>	jasan ztepilý	30					94	23	2601/1	Libeň		-738341,7229	-1041083,9083
1905	<i>Acer sp.</i>	javor	27					85	21	2601/1	Libeň		-738343,6660	-1041083,1803
1906	<i>Acer sp.</i>	javor	29					91	20	2601/1	Libeň		-738345,8136	-1041081,4096
1907	<i>Acer sp. *</i>	javor	28	23				114	20	2601/1	Libeň		-738347,1382	-1041082,9433
1908	<i>Robinia pseudoacacia</i>	trnovník akát	26					82	14	2601/1	Libeň		-738353,9108	-1041089,9239
1909	<i>Robinia pseudoacacia</i> *	trnovník akát	37	35				160	22	2601/1	Libeň		-738335,2987	-1041087,9353
1910	<i>Fraxinus excelsior</i>	jasan ztepilý	38					119	25	2601/1	Libeň		-738328,5426	-1041092,0410
1911	<i>Robinia pseudoacacia</i>	trnovník akát	68					214	20	2601/1	Libeň		-738326,6207	-1041093,0917
1912	<i>Acer sp. *</i>	javor	28	17	13			100	20	2601/1	Libeň		-738323,8615	-1041095,0109
1913	<i>Acer sp.</i>	javor	26					82	20	2601/1	Libeň		-738321,2441	-1041097,2462
1914	<i>Acer sp.</i>	javor	33					104	22	2601/1	Libeň		-738318,7582	-1041098,7260
1915	<i>Acer sp.</i>	javor	34					107	22	2601/1	Libeň		-738316,2190	-1041100,5653
1916	<i>Fraxinus excelsior</i>	jasan ztepilý	37					116	24	2601/1	Libeň		-738314,6725	-1041101,0223
1917	<i>Fraxinus excelsior</i>	jasan ztepilý	33					104	23	3860/1	Libeň		-738310,1221	-1041103,3992
1918	<i>Acer sp.</i>	javor	32					100	21	3860/1	Libeň		-738308,1580	-1041105,0190
1919	<i>Acer sp.</i>	javor	21					66	22	3860/1	Libeň		-738307,2633	-1041106,1495
1920	<i>Populus sp. *</i>	topol	45	43	32			184	26	2599/1	Libeň		-738280,0649	-1041124,1786
1921	<i>Fraxinus excelsior</i>	jasan ztepilý	34					107	18	3860/1	Libeň		-738296,4214	-1041115,9663
1922	<i>Acer sp.</i>	javor	32					100	18	2607	Libeň	odhad	-738299,9936	-1041123,0743
1923	<i>Acer sp.</i>	javor	43					135	18	2607	Libeň	odhad	-738300,5979	-1041124,9045
1924	<i>Robinia pseudoacacia</i>	trnovník akát	28					88	22	2604	Libeň		-738316,2716	-1041111,5770
1925	<i>Acer sp. *</i>	javor	27	15				97	18	2601/1	Libeň		-738326,4603	-1041116,1551
1926	<i>Prunus avium</i> *	třešeň obecná	24	19				96	12	2595	Libeň		-738138,7289	-1041055,4648

Číslo na mapě	Taxon		Průměr kmene (cm)					Metodika AOPK 2022	Výška (m)	Parcelní číslo	Katastrální území	Poznámka	Souřadnice (EPSG 5514)	
	Latinský název	Český název	1	2	3	4	5	Náhradní obvod (cm)					X	Y
1927	<i>Fraxinus excelsior</i>	jasan ztepilý	27					85	17	2595	Libeň		-738136,4242	-1041049,4158
1928	<i>Fraxinus excelsior</i> *	jasan ztepilý	24	24				107	16	2595	Libeň		-738143,1869	-1041044,2904
1929	<i>Fraxinus excelsior</i>	jasan ztepilý	28					88	15	2595	Libeň		-738141,8112	-1041037,4499
1930	<i>Acer sp.</i> *	javor	28	25	24	22	12	109	17	2595	Libeň		-738140,6002	-1041035,2464
1931	<i>Fraxinus excelsior</i>	jasan ztepilý	29					91	18	2595	Libeň		-738129,3713	-1041032,3377
1932	<i>Acer sp.</i>	javor	28					88	18	2595	Libeň		-738126,8118	-1041032,2850
1933	<i>Acer sp.</i>	javor	27					85	17	2595	Libeň		-738124,6689	-1041032,8640
1934	<i>Acer sp.</i> *	javor	26	16	16			96	8	2595	Libeň		-738137,4179	-1041021,8765
1935	<i>Quercus sp.</i>	dub	26					82	16	2595	Libeň		-738124,0661	-1041043,4009
1936	<i>Ailanthus altissima</i> *	pajasan žlaznatý	31	28				131	18	2595	Libeň		-738123,2155	-1041061,4388
1937	<i>Fraxinus excelsior</i>	jasan ztepilý	28					88	17	2595	Libeň		-738123,7637	-1041055,0057
1938	<i>Prunus avium</i>	třešeň obecná	26					82	12	2595	Libeň		-738114,5633	-1041030,5775
1939	<i>Fraxinus excelsior</i>	jasan ztepilý	27					85	16	2595	Libeň		-738115,4480	-1041039,5303
1940	<i>Robinia pseudoacacia</i>	trnovník akát	37					116		2595	Libeň		-738109,0467	-1041033,5326
1941	<i>Fraxinus excelsior</i>	jasan ztepilý	27					85	16	2595	Libeň		-738108,7325	-1041039,3708
1942	<i>Fraxinus excelsior</i>	jasan ztepilý	26					82	16	2595	Libeň		-738107,0185	-1041031,0228
1943	<i>Acer sp.</i>	javor	26					82	16	2595	Libeň		-738110,2504	-1041026,9932
1944	<i>Prunus avium</i>	třešeň obecná	26					82	18	2595	Libeň		-738107,3311	-1041028,1749
1945	<i>Robinia pseudoacacia</i>	trnovník akát	26					82	13	2595	Libeň		-738111,7768	-1041039,1691
1946	<i>Robinia pseudoacacia</i>	trnovník akát	29					91	16	2595	Libeň		-738109,6004	-1041042,3468
1947	<i>Robinia pseudoacacia</i> *	trnovník akát	32	31				140	16	2595	Libeň		-738103,5320	-1041041,0823
1948	<i>Acer sp.</i>	javor	26					82	15	2595	Libeň		-738101,0664	-1041037,4457
1949	<i>Fraxinus excelsior</i>	jasan ztepilý	26					82	13	2595	Libeň		-738097,2534	-1041041,6476
1950	<i>Prunus avium</i>	třešeň obecná	31					97	16	2595	Libeň		-738103,1262	-1041046,6545
1951	<i>Fraxinus excelsior</i>	jasan ztepilý	26					82	17	2595	Libeň		-738085,1637	-1041045,2451
1952	<i>Fraxinus excelsior</i>	jasan ztepilý	28					88	18	2595	Libeň		-738087,1602	-1041043,1353
1953	<i>Prunus avium</i>	třešeň obecná	26					82	8	2595	Libeň		-738083,1110	-1041059,6498
1954	<i>Quercus sp.</i>	dub	32					100	18	2595	Libeň		-738074,1026	-1041055,8216
1955	<i>Fraxinus excelsior</i>	jasan ztepilý	26					82	18	2595	Libeň		-738092,8655	-1041034,3496
1956	<i>Fraxinus excelsior</i>	jasan ztepilý	26					82	20	2595	Libeň		-738093,2210	-1041030,1479
1957	<i>Fraxinus excelsior</i>	jasan ztepilý	27					85	20	2595	Libeň		-738088,7037	-1041028,8255
1958	<i>Fraxinus excelsior</i>	jasan ztepilý	31					97	17	2595	Libeň		-738093,8454	-1041019,3878
1959	<i>Prunus avium</i> *	třešeň obecná	30	26				125	11	2595	Libeň		-738101,8649	-1041008,1713
1960	<i>Fraxinus excelsior</i>	jasan ztepilý	29					91	18	2595	Libeň		-738089,3971	-1041004,6288
1961	<i>Fraxinus excelsior</i>	jasan ztepilý	28					88	18	2595	Libeň		-738090,8298	-1041002,4283
1962	<i>Fraxinus excelsior</i>	jasan ztepilý	33					104	19	2595	Libeň		-738095,7113	-1040997,3714
1963	<i>Acer sp.</i>	javor	26					82	16	2595	Libeň		-738114,0143	-1040993,2643
1964	<i>Acer sp.</i>	javor	28					88	16	2595	Libeň		-738114,7256	-1040991,8849
1972	<i>Acer sp.</i>	javor	26					82	16	2595	Libeň		-738080,2781	-1040988,7178

Číslo na mapě	Taxon		Průměr kmene (cm)					Metodika AOPK 2022	Výška (m)	Parcelní číslo	Katastrální území	Poznámka	Souřadnice (EPSG 5514)	
	Latinský název	Český název	1	2	3	4	5	Náhradní obvod (cm)					X	Y
1974	<i>Fraxinus excelsior</i>	jasan ztepilý	26					82	19	2595	Libeň		-738080,5048	-1040991,5817
1975	<i>Acer sp. *</i>	javor	26	26				115	18	2595	Libeň		-738077,5359	-1040992,1278
1976	<i>Fraxinus excelsior</i>	jasan ztepilý	33					104	20	2595	Libeň		-738074,5122	-1040994,2269
1977	<i>Fraxinus excelsior</i>	jasan ztepilý	26					82	18	2595	Libeň		-738074,1183	-1041005,4038
1978	<i>Fraxinus excelsior</i>	jasan ztepilý	30					94	20	2595	Libeň		-738087,5641	-1041012,2149
1979	<i>Fraxinus excelsior</i>	jasan ztepilý	31					97	20	2595	Libeň		-738087,6079	-1041016,6186
1980	<i>Acer sp.</i>	javor	27					85	20	2595	Libeň		-738071,2693	-1041010,1894
1981	<i>Fraxinus excelsior</i>	jasan ztepilý	20					63	18	2595	Libeň		-738066,9622	-1041004,5199
1982	<i>Malus sp. *</i>	jabloň	26	10				87	7	2595	Libeň		-738064,2586	-1041013,5766
1983	<i>Crataegus sp. *</i>	hloh	27	17	10			95	11	2595	Libeň		-738060,4974	-1041015,5321
1984	<i>Malus sp. *</i>	jabloň	25	16	13			91	8	2595	Libeň		-738076,1045	-1041013,5622
1985	<i>Juglans regia</i>	orešák vlašský	26					82	14	2595	Libeň		-738082,1621	-1041023,2898
1986	<i>Acer sp.</i>	javor	28					88	17	2595	Libeň		-738068,8703	-1041020,7369
1987	<i>Acer sp. *</i>	javor	27	27	26	14		110	17	2595	Libeň		-738064,0805	-1041023,8974
1988	<i>Acer sp.</i>	javor	26					82	16	2595	Libeň		-738076,5215	-1041020,4227
1989	<i>Quercus sp. *</i>	dub	34	26				134	20	2595	Libeň		-738070,5521	-1041052,2248
1990	<i>Quercus sp.</i>	dub	26					82	20	2595	Libeň		-738066,4142	-1041052,4245
1991	<i>Quercus sp.</i>	dub	26					82	20	2595	Libeň		-738071,9970	-1041056,5373
1992	<i>Tilia sp.</i>	lípa	26					82	20	2595	Libeň		-738071,1415	-1041057,5334
1993	<i>Tilia sp.</i>	lípa	27					85	18	2595	Libeň		-738068,2145	-1041058,9642
1994	<i>Tilia sp.</i>	lípa	26					82	20	2595	Libeň		-738068,2767	-1041050,2197
1995	<i>Quercus sp.</i>	dub	50					157	23	2595	Libeň		-738065,0908	-1041047,1227
1996	<i>Quercus sp.</i>	dub	35					110	24	2595	Libeň		-738063,7463	-1041045,1223
1997	<i>Quercus sp.</i>	dub	26					82	24	2595	Libeň		-738057,9477	-1041045,6996
1998	<i>Quercus sp.</i>	dub	27					85	24	2595	Libeň		-738054,7901	-1041042,2752
1999	<i>Tilia sp. *</i>	lípa	27	14				95	20	2595	Libeň		-738053,2705	-1041038,8204
2002	<i>Tilia sp. *</i>	lípa	32	15	13			110	22	2595	Libeň		-738049,8362	-1041034,8353
2003	<i>Tilia sp.</i>	lípa	27					85	22	2595	Libeň		-738049,3770	-1041031,1327
2004	<i>Tilia sp. *</i>	lípa	32	30				138	22	2595	Libeň		-738048,6907	-1041029,9976
2005	<i>Tilia sp.</i>	lípa	26					82	18	2595	Libeň		-738051,5612	-1041028,6410
2006	<i>Tilia sp.</i>	lípa	32					100	22	2595	Libeň		-738025,9243	-1041019,5814
2007	<i>Tilia sp. *</i>	lípa	29	26				122	20	2595	Libeň		-738024,6497	-1041022,2724
2008	<i>Tilia sp. *</i>	lípa	27	26				118	22	2595	Libeň		-738023,1257	-1041026,4685
2009	<i>Tilia sp.</i>	lípa	32					100	24	2595	Libeň		-738023,7655	-1041019,2697
2010	<i>Sambucus nigra</i>	bez černý	26	13				91	6	2595	Libeň		-738029,4888	-1041012,5756
2011	<i>Tilia sp. *</i>	lípa	26	14				93	20	2595	Libeň		-738032,9108	-1041017,9768
2012	<i>Tilia sp.</i>	lípa	26					82	22	2595	Libeň		-738034,2326	-1041026,6519
2013	<i>Tilia sp. *</i>	lípa	26	15	14			93	20	2595	Libeň		-738035,7551	-1041022,9490
2014	<i>Quercus sp.</i>	dub	27					85	24	2595	Libeň		-738037,3499	-1041023,3183

Číslo na mapě	Taxon		Průměr kmene (cm)					Metodika AOPK 2022	Výška (m)	Parcelní číslo	Katastrální území	Poznámka	Souřadnice (EPSG 5514)	
	Latinský název	Český název	1	2	3	4	5	Náhradní obvod (cm)					X	Y
2015	<i>Quercus sp.</i>	dub	52					163	24	2595	Libeň		-738042,9736	-1041026,4613
2016	<i>Quercus sp.</i>	dub	27					85	20	2595	Libeň		-738042,4033	-1041024,2562
2017	<i>Prunus avium</i>	třešeň obecná	34					107	20	2595	Libeň		-738041,0213	-1041016,3840
2018	<i>Fraxinus excelsior</i>	jasan ztepilý	36					113	24	2595	Libeň		-738036,9091	-1041000,6879
2019	<i>Acer sp. *</i>	javor	25	16				93	16	2595	Libeň		-738033,8176	-1041003,3274
2020	<i>Juglans regia</i>	ořešák vlašský	26					82	15	2595	Libeň		-738044,4408	-1041005,2679
2021	<i>Robinia pseudoacacia</i>	trnovník akát	26					82	20	2595	Libeň		-738039,0633	-1040991,3393
2022	<i>Populus sp.</i>	topol	26					82	20	2595	Libeň		-738028,2065	-1040992,6342
2023	<i>Populus sp.</i>	topol	44					138	24	2595	Libeň		-738024,2546	-1040991,4813
2024	<i>Prunus avium *</i>	třešeň obecná	24	18				94	17	2595	Libeň		-738030,2443	-1041002,4736
2025	<i>Fraxinus excelsior</i>	jasan ztepilý	38					119	22	2595	Libeň		-738020,6965	-1041003,0343
2026	<i>Acer sp.</i>	javor	26					82	17	2595	Libeň		-738017,5831	-1041000,7232
2027	<i>Prunus avium</i>	třešeň obecná	44					138	24	2595	Libeň		-738016,3726	-1040999,5560
2028	<i>Prunus avium</i>	třešeň obecná	26					82	20	2595	Libeň		-738014,2039	-1040991,5978
2029	<i>Prunus avium</i>	třešeň obecná	26					82	19	2595	Libeň		-738011,7398	-1040990,7036
2030	<i>Tilia sp.</i>	lípa	30					94	22	2595	Libeň		-738005,9383	-1040986,3761
2031	<i>Acer sp.</i>	javor	28					88	17	2595	Libeň		-738003,3019	-1040993,3811
2032	<i>Tilia sp.</i>	lípa	31					97	24	2595	Libeň		-737999,7748	-1040982,2065
2033	<i>Tilia sp.</i>	lípa	28					88	25	2595	Libeň		-737994,3222	-1040980,5431
2034	<i>Tilia sp.</i>	lípa	28					88	22	2595	Libeň		-737990,8262	-1040981,6818
2048	<i>Acer sp. *</i>	javor	24	24				107	22	2595	Libeň		-737974,4366	-1040974,2852
2049	<i>Tilia sp. *</i>	lípa	34	32				147	24	2595	Libeň		-737980,9501	-1040979,3419
2050	<i>Tilia sp. *</i>	lípa	27	15				97	24	2595	Libeň		-737980,6799	-1040976,5929
2051	<i>Tilia sp. *</i>	lípa	27	16				99	22	2595	Libeň		-737985,1210	-1040973,8812
2052	<i>Tilia sp. *</i>	lípa	28	23				114	23	2595	Libeň		-737990,5426	-1040972,4753
2053	<i>Tilia sp. *</i>	lípa	28	28				124	24	2595	Libeň		-737997,8546	-1040971,4302
2054	<i>Tilia sp.</i>	lípa	28					88	24	2595	Libeň		-738002,5932	-1040973,4216
2055	<i>Tilia sp.</i>	lípa	26					82	22	2595	Libeň		-738002,4088	-1040978,5356
2056	<i>Tilia sp. *</i>	lípa	25	23				107	23	2595	Libeň		-738013,2236	-1040980,6321
2057	<i>Acer sp. *</i>	javor	30	16				107	22	2595	Libeň		-738025,8878	-1040981,0182
2058	<i>Fraxinus excelsior</i>	jasan ztepilý	27					85	23	2595	Libeň		-738031,0706	-1040975,0858
2059	<i>Fraxinus excelsior</i>	jasan ztepilý	31					97	24	2595	Libeň		-738031,3699	-1040969,7909
2060	<i>Tilia sp. *</i>	lípa	25	15				92	20	2595	Libeň		-738035,2891	-1040973,7047
2061	<i>Fraxinus excelsior</i>	jasan ztepilý	30					94	24	2595	Libeň		-738036,1550	-1040966,8335
2062	<i>Fraxinus excelsior</i>	jasan ztepilý	31					97	24	2595	Libeň		-738030,9495	-1040963,4556
2063	<i>Fraxinus excelsior</i>	jasan ztepilý	26					82	18	2595	Libeň		-738033,4174	-1040961,8088
2064	<i>Fraxinus excelsior</i>	jasan ztepilý	28					88	24	2595	Libeň		-738031,1113	-1040960,9214
2065	<i>Ailanthus altissima</i>	pajasan žlaznatý	34					107	24	2595	Libeň		-738046,6505	-1040981,6516
2066	<i>Acer sp.</i>	javor	28					88	20	2595	Libeň		-738049,4186	-1040977,5300

Číslo na mapě	Taxon		Průměr kmene (cm)					Metodika AOPK 2022	Výška (m)	Parcelní číslo	Katastrální území	Poznámka	Souřadnice (EPSG 5514)	
	Latinský název	Český název	1	2	3	4	5	Náhradní obvod (cm)					X	Y
2067	<i>Robinia pseudoacacia</i>	trnovník akát	35	20				127	18	2595	Libeň		-738058,3131	-1040995,3896
2068	<i>Fraxinus excelsior</i>	jasan ztepilý	28					88	23	2595	Libeň		-738067,6751	-1040990,8778
2069	<i>Quercus sp.</i>	dub	26					82	19	2595	Libeň		-738063,6326	-1040987,3448
2070	<i>Acer sp.</i>	javor	26					82	19	2595	Libeň		-738067,8433	-1040982,8457
2071	<i>Acer sp. *</i>	javor	28	21				110	10	2595	Libeň		-738070,5097	-1040968,7867
2072	<i>Tilia sp. *</i>	lípa	29	27				124	18	2595	Libeň		-738061,6052	-1040965,7523
2073	<i>Tilia sp.</i>	lípa	26					82	19	2595	Libeň		-738057,9745	-1040964,6291
2074	<i>Acer sp. *</i>	javor	24	16				91	18	2595	Libeň		-738055,6948	-1040969,1794
2075	<i>Tilia sp.</i>	lípa	26					82	20	2595	Libeň		-738046,1728	-1040964,8250
2076	<i>Fraxinus excelsior</i>	jasan ztepilý	30					94	20	2595	Libeň		-738049,1323	-1040960,1075
2077	<i>Tilia sp.</i>	lípa	26					82	22	2595	Libeň		-738048,5239	-1040957,3610
2078	<i>Fraxinus excelsior</i>	jasan ztepilý	31					97	23	2595	Libeň		-738038,2754	-1040956,1978
2079	<i>Tilia sp.</i>	lípa	26					82	22	2595	Libeň		-738024,9014	-1040954,6257
2080	<i>Tilia sp.</i>	lípa	26					82	22	2595	Libeň		-738028,8385	-1040953,5055
2081	<i>Tilia sp.</i>	lípa	27					85	22	2595	Libeň		-738024,5173	-1040952,1728
2082	<i>Tilia sp.</i>	lípa	33					104	24	2595	Libeň		-738024,0933	-1040948,8575
2083	<i>Tilia sp. *</i>	lípa	26	25				113	24	2595	Libeň		-738018,8026	-1040948,8980
2084	<i>Tilia sp. *</i>	lípa	25	13				88	18	2595	Libeň		-738026,0302	-1040949,2688
2085	<i>Pinus sylvestris</i>	borovice lesní	34					107	26	2595	Libeň		-738032,8582	-1040949,0294
2086	<i>Pinus sylvestris</i>	borovice lesní	33					104	22	2595	Libeň	souše	-738034,5751	-1040946,7490
2087	<i>Pinus sylvestris</i>	borovice lesní	29					91	16	2595	Libeň		-738039,4711	-1040948,7216
2088	<i>Pinus sylvestris</i>	borovice lesní	33					104	10	2595	Libeň	torzo	-738035,3957	-1040938,2049
2090	<i>Tilia sp.</i>	lípa	26					82	20	2595	Libeň		-738049,5867	-1040948,0669
2091	<i>Tilia sp. *</i>	lípa	27	15				97	18	2595	Libeň		-738049,6036	-1040950,5366
2092	<i>Tilia sp.</i>	lípa	26					82	18	2595	Libeň		-738046,2009	-1040950,4308
2093	<i>Tilia sp. *</i>	lípa	25	15				92	20	2595	Libeň		-738054,0234	-1040950,2981
2094	<i>Tilia sp. *</i>	lípa	26	25				113	20	2595	Libeň		-738058,1017	-1040953,0658
2096	<i>Tilia sp. *</i>	lípa	32	29				136	23	2595	Libeň		-737977,7177	-1040968,5805
2100	<i>Tilia sp.</i>	lípa	26					82	23	2595	Libeň		-737985,6386	-1040963,6017
2104	<i>Tilia sp.</i>	lípa	26					82	23	2595	Libeň		-737991,6517	-1040961,2021
2126	<i>Pinus sylvestris</i>	borovice lesní	28					88	15	2595	Libeň	souše	-738002,5912	-1040953,0435
2127	<i>Pinus sylvestris</i>	borovice lesní	26					82	12	2595	Libeň	souše	-738001,7178	-1040955,5920
2128	<i>Ulmus sp.</i>	jilm	28					88	22	2595	Libeň		-737998,8147	-1040957,1023
2129	<i>Tilia sp. *</i>	lípa	26	26	17			106	22	2595	Libeň		-738000,8804	-1040962,7567
2130	<i>Tilia sp.</i>	lípa	27					85	22	2595	Libeň		-737996,4812	-1040963,7975
2131	<i>Pinus sylvestris</i>	borovice lesní	36					113	24	2595	Libeň		-738006,5080	-1040950,4353
2132	<i>Pinus sylvestris</i>	borovice lesní	34					107	23	2595	Libeň		-738008,5820	-1040952,1089
2133	<i>Tilia sp. *</i>	lípa	26	16				96	22	2595	Libeň		-738008,1635	-1040953,7163
2134	<i>Pinus sylvestris</i>	borovice lesní	30					94	24	2595	Libeň		-738013,1614	-1040954,5297

Číslo na mapě	Taxon		Průměr kmene (cm)					Metodika AOPK 2022	Výška (m)	Parcelní číslo	Katastrální území	Poznámka	Souřadnice (EPSG 5514)	
	Latinský název	Český název	1	2	3	4	5	Náhradní obvod (cm)					X	Y
2135	<i>Tilia sp.</i>	lípa	27					85	23	2595	Libeň		-738014,7709	-1040954,8437
2136	<i>Tilia sp. *</i>	lípa	25	14				90	22	2595	Libeň		-738016,8013	-1040958,5674
2137	<i>Tilia sp.</i>	lípa	26					82	22	2595	Libeň		-738013,7383	-1040962,0520
2138	<i>Tilia sp.</i>	lípa	26					82	22	2595	Libeň		-738013,2304	-1040966,4784
2139	<i>Tilia sp.</i>	lípa	26					82	22	2595	Libeň		-738009,9165	-1040970,1246
2140	<i>Tilia sp.</i>	lípa	27					85	22	2595	Libeň		-738005,8938	-1040966,4456
2160	<i>Quercus sp.</i>	dub	26					82	22	2595	Libeň		-738038,5621	-1041029,3340
2161	<i>Quercus sp.</i>	dub	31					97	23	2595	Libeň		-738033,8959	-1041032,6165
2162	<i>Tilia sp.</i>	lípa	26					82		2595	Libeň		-738027,1027	-1041028,6741
2163	<i>Tilia sp.</i>	lípa	26					82	22	2595	Libeň		-738029,8448	-1041024,2288
2164	<i>Tilia sp.</i>	lípa	26					82	22	2595	Libeň		-738020,3652	-1041029,1106
2165	<i>Tilia sp.</i>	lípa	27					85	22	2595	Libeň		-738020,0213	-1041023,7059
2166	<i>Tilia sp.</i>	lípa	26					82	22	2595	Libeň		-738016,2703	-1041021,8295
2168	<i>Tilia sp.</i>	lípa	26					82	22	2595	Libeň		-738016,1708	-1041019,3143
2169	<i>Tilia sp.</i>	lípa	27					85	22	2595	Libeň		-738017,6304	-1041017,6016
2170	<i>Tilia sp.</i>	lípa	28					88	22	2595	Libeň		-738017,9112	-1041016,0315
2438	<i>Robinia pseudoacacia</i>	trnovník akát	26					82	13	4026/3	Libeň		-738358,3056	-1041885,7981
2439	<i>Robinia pseudoacacia</i>	trnovník akát	26					82	13	4026/3	Libeň		-738359,5703	-1041885,6251
2440	<i>Ailanthus altissima</i>	pajasan žlaznatý	35					110	15	4026/3	Libeň		-738366,1208	-1041998,6264
2441	<i>Robinia pseudoacacia</i>	trnovník akát	26					82	15	4026/3	Libeň		-738367,3470	-1042000,0730
2442	<i>Robinia pseudoacacia</i>	trnovník akát	26					82	16	4026/3	Libeň		-738364,6721	-1041998,6523
2443	<i>Robinia pseudoacacia</i>	trnovník akát	31					97	14	4026/3	Libeň		-738368,9434	-1041999,0485
2444	<i>Robinia pseudoacacia *</i>	trnovník akát	25	16	15			92	14	4026/3	Libeň		-738370,9982	-1042000,0788
2445	<i>Fraxinus excelsior</i>	jasan ztepilý	26					82	14	4026/7	Libeň		-738394,2293	-1041732,4944
2446	<i>Ailanthus altissima</i>	pajasan žlaznatý	34					107	17	4026/7	Libeň		-738402,0823	-1041732,6043
2447	<i>Ailanthus altissima</i>	pajasan žlaznatý	50					157	20	4026/7	Libeň		-738405,8665	-1041726,2058
2448	<i>Ailanthus altissima</i>	pajasan žlaznatý	42					132	20	4026/7	Libeň		-738406,2744	-1041724,5709
2449	<i>Ailanthus altissima</i>	pajasan žlaznatý	33					104	19	4026/7	Libeň		-738405,9720	-1041722,8897
2450	<i>Fraxinus excelsior</i>	jasan ztepilý	26					82	18	4026/7	Libeň		-738404,8289	-1041716,1916
2451	<i>Prunus avium</i>	třešeň obecná	28					88	16	4026/7	Libeň		-738405,9107	-1041707,6460
2452	<i>Acer sp.</i>	javor	35					110	19	4026/7	Libeň		-738409,1682	-1041702,9297
2453	<i>Populus sp.</i>	topol	35					110	12	4026/7	Libeň	souše	-738409,7479	-1041690,9934
2454	<i>Rhamnus cathartica</i>	řešetlák počistivý	26					82	10	4026/7	Libeň		-738401,4896	-1041679,5173
2455	<i>Ailanthus altissima</i>	pajasan žlaznatý	35					110	18	4026/7	Libeň		-738400,0364	-1041675,0369
2456	<i>Populus sp.</i>	topol	26					82	10	4026/7	Libeň	souše	-738400,9047	-1041673,3675
2457	<i>Fraxinus excelsior</i>	jasan ztepilý	26					82	11	4026/7	Libeň		-738397,4098	-1041667,4933
2458	<i>Rhamnus cathartica *</i>	řešetlák počistivý	25	24	23			108	10	4026/7	Libeň		-738392,5416	-1041656,2892
2459	<i>Rhamnus cathartica *</i>	řešetlák počistivý	33	31	17			128	10	4026/7	Libeň		-738392,6529	-1041668,3864
2460	<i>Rhamnus cathartica *</i>	řešetlák počistivý	26	23				109	9	4026/7	Libeň		-738402,2976	-1041665,4699

Číslo na mapě	Taxon		Průměr kmene (cm)					Metodika AOPK 2022	Výška (m)	Parcelní číslo	Katastrální území	Poznámka	Souřadnice (EPSG 5514)	
	Latinský název	Český název	1	2	3	4	5	Náhradní obvod (cm)					X	Y
2461	<i>Ailanthus altissima</i>	pajasan žlaznatý	26					82	18	4026/7	Libeň		-738409,9207	-1041659,0358
2462	<i>Rhamnus cathartica</i> *	řešetlák počistivý	28	21				110	12	4026/7	Libeň		-738398,7135	-1041633,1364
2463	<i>Rhamnus cathartica</i> *	řešetlák počistivý	25	24				109	11	4026/7	Libeň		-738396,0301	-1041633,9967
2464	<i>Ailanthus altissima</i>	pajasan žlaznatý	24					75	9	4026/2	Libeň		-738398,7482	-1041520,7014
2465	<i>Acer sp.</i>	javor	27					85	14	2983/2	Libeň		-738433,8677	-1041210,9727
2466	<i>Ulmus sp.</i>	jilm	32					100	14	2983/2	Libeň		-738435,5334	-1041210,4506
2467	<i>Pyrus sp.</i>	hrušeň	63					198	14	2982/1	Libeň		-738401,0375	-1041408,5532
2468	<i>Robinia pseudoacacia</i> *	trnovník akát	28	28				124	10	2983/2	Libeň		-738402,1942	-1041302,4429
2469	<i>Rhamnus cathartica</i> *	řešetlák počistivý	31	25				125	6	2983/2	Libeň		-738438,5588	-1041222,4667
2470	<i>Acer sp.</i>	javor	30					94	15	2983/2	Libeň		-738451,5193	-1041183,7859
2471	<i>Salix sp.</i>	vrba	39					122	5	2983/2	Libeň	souše	-738445,6797	-1041178,5253
2472	<i>Fraxinus excelsior</i>	jasan ztepilý	26					82	16	2983/2	Libeň		-738451,2638	-1041167,7162
2473	<i>Prunus avium</i>	třešeň obecná	44					138	18	2983/2	Libeň		-738451,9036	-1041162,5859
2474	<i>Prunus avium</i>	třešeň obecná	27					85	12	2983/2	Libeň		-738416,9578	-1041143,0815
2475	<i>Fraxinus excelsior</i>	jasan ztepilý	26					82	17	2983/2	Libeň		-738414,2927	-1041144,5320
2476	<i>Ulmus sp.</i>	jilm	26					82	12	2983/2	Libeň		-738423,9446	-1041136,9296
2477	<i>Ulmus sp.</i>	jilm	28					88	16	2983/2	Libeň		-738439,8269	-1041120,0767
2478	<i>Ulmus sp.</i>	jilm	60					188	21	2983/2	Libeň		-738469,1447	-1041113,6495
2479	<i>Acer sp.</i>	javor	30					94	19	2983/2	Libeň		-738466,3041	-1041110,9986
2480	<i>Acer sp. *</i>	javor	27	16	10			94	20	3873/2	Libeň		-738473,2415	-1041097,8101
2481	<i>Fraxinus excelsior</i>	jasan ztepilý	26					82	19	3873/2	Libeň		-738474,6441	-1041096,9225
2482	<i>Ulmus sp.</i>	jilm	27					85	19	3873/2	Libeň		-738474,5817	-1041091,2875
2483	<i>Fraxinus excelsior</i> *	jasan ztepilý	27	26				118	18	2983/2	Libeň		-738460,6842	-1041139,1079
2484	<i>Ulmus sp. *</i>	jilm	31	19				114	17	2983/2	Libeň		-738460,5575	-1041142,3835
2485	<i>Fraxinus excelsior</i> *	jasan ztepilý	27	16				99	17	2983/2	Libeň		-738460,3742	-1041143,4110
2486	<i>Ulmus sp. *</i>	jilm	25	12				87	18	2983/2	Libeň		-738449,3410	-1041152,4086
2487	<i>Juglans regia</i>	ořešák vlašský	31					97	18	2983/2	Libeň		-738449,2910	-1041154,0122
2488	<i>Acer sp.</i>	javor	32					100	18	2983/2	Libeň		-738404,5814	-1041152,3993
2489	<i>Acer campestre</i> *	javor babyka	26	23	21			107	14	2983/2	Libeň		-738405,6421	-1041164,5128
2490	<i>Juglans regia</i> *	ořešák vlašský	30	28				129	11	2983/2	Libeň		-738409,7663	-1041171,2900
2491	<i>Fraxinus excelsior</i> *	jasan ztepilý	28	27				122	17	2983/2	Libeň		-738395,3581	-1041177,3113
2492	<i>Acer campestre</i> *	javor babyka	31	27	17			119	13	2983/2	Libeň		-738397,7314	-1041189,8481
2493	<i>Acer sp. *</i>	javor	26	10				87	10	2983/2	Libeň		-738405,7664	-1041180,3851
2494	<i>Acer sp.</i>	javor	26					82	12	3724/6	Libeň		-738918,6522	-1040841,3218
2495	<i>Robinia pseudoacacia</i>	trnovník akát	35					110	14	71/1	Libeň		-738929,0066	-1040863,5165
2496	<i>Robinia pseudoacacia</i>	trnovník akát	32					100	16	71/1	Libeň		-738943,5366	-1040860,1269
2497	<i>Robinia pseudoacacia</i> *	trnovník akát	29	20				111	16	71/1	Libeň		-738944,6119	-1040858,5402
2498	<i>Robinia pseudoacacia</i> *	trnovník akát	35	31				147	17	71/1	Libeň		-738952,3132	-1040858,2623
2499	<i>Robinia pseudoacacia</i>	trnovník akát	26					82	10	71/1	Libeň		-738960,7055	-1040856,8140

Číslo na mapě	Taxon		Průměr kmene (cm)					Metodika AOPK 2022	Výška (m)	Parcelní číslo	Katastrální území	Poznámka	Souřadnice (EPSG 5514)	
	Latinský název	Český název	1	2	3	4	5	Náhradní obvod (cm)					X	Y
2500	<i>Robinia pseudoacacia</i> *	trnovník akát	27	25				116	16	3709/3	Libeň		-738965,1626	-1040855,0905
2501	<i>Robinia pseudoacacia</i>	trnovník akát	28					88	15	3709/3	Libeň		-738967,3067	-1040856,0502
2502	<i>Robinia pseudoacacia</i>	trnovník akát	29					91	16	73/1	Libeň		-738982,4169	-1040852,5562
2503	<i>Robinia pseudoacacia</i> *	trnovník akát	28	25	25			118	16	73/1	Libeň		-738995,8712	-1040850,4503
2504	<i>Ailanthus altissima</i>	pajasan žlaznatý	30					94	17	73/1	Libeň		-739001,1187	-1040849,4249
2505	<i>Robinia pseudoacacia</i> *	trnovník akát	30	27				127	15	73/1	Libeň		-739005,4609	-1040848,5449
2508	<i>Robinia pseudoacacia</i>	trnovník akát	34					107	19	3011/2	Libeň		-738172,3186	-1041202,1728
2509	<i>Fraxinus excelsior</i>	jasan ztepilý	36					113	18	4026/1	Libeň		-738174,6211	-1041193,3296
2510	<i>Robinia pseudoacacia</i>	trnovník akát	27					85	5	4026/1	Libeň		-738165,8575	-1041171,4230
2511	<i>Robinia pseudoacacia</i>	trnovník akát	28					88	6	4026/1	Libeň		-738164,3098	-1041170,6809
2512	<i>Robinia pseudoacacia</i> *	trnovník akát	28	18				105	16	4026/1	Libeň		-738100,1289	-1041141,2456
2513	<i>Acer sp.</i>	javor	26					82	16	4026/1	Libeň		-737999,1850	-1041100,9908
2515	<i>Juglans regia</i> *	ořešák vlašský	23	22	17	10		89	11	2595	Libeň		-738074,6773	-1040934,2349
2517	<i>Acer sp.</i>	javor	26					82	17	2595	Libeň		-738127,5237	-1040981,3765

Vysvětlivky:

*Polykormon (mnohokmen) - rostlina, která vyrůstá z jediného podzemního systému - jedná se tedy o jednoho jedince s více kmeny, nikoliv o populaci sloučenou z více jedinců.

Stromy podbarvené šedou barvou mají obvod větší než 80 cm v 1,3m nad zemí. Pro tyto je nutné vydání povolení ke kácení dřevin ve smyslu § 3 vyhl. 189/2013 Sb.

PŘÍLOHA č. 2

Tabulková část – zapojené porosty dřevin

Číslo na mapě	Taxon		Doprovodný taxon		Výška	Dřeviny 10 - 25 cm	Plocha	Parcelní číslo	Katastrální území
	Latinský název	Český název	Latinský název	Český název					
1326	<i>Sambucus nigra</i>	bez černý	<i>Robinia pseudoacacia</i> , <i>Ailanthus altissima</i>	trnovník akát, pajasan žlaznatý	2		23	4026/2	Libeň
1327	<i>Ailanthus altissima</i>	pajasan žlaznatý			2		6	4026/2	Libeň
1328	<i>Ailanthus altissima</i>	pajasan žlaznatý			3		6	4026/2	Libeň
1329	<i>Robinia pseudoacacia</i>	trnovník akát	<i>Ailanthus altissima</i>	pajasan žlaznatý	5	10	1160	4026/7	Libeň
1330	<i>Sambucus nigra</i>	bez černý	<i>Robinia pseudoacacia</i> , <i>Cornus</i> sp., <i>Fraxinus excelsior</i> , <i>Rhamnus catharticus</i> , <i>Acer</i> sp.	trnovník akát, svída, jasan ztepilý, řeštlák počistivý, javor	3		11 874	3514/3 4029/4	Libeň Libeň
1331	<i>Ailanthus altissima</i>	pajasan žlaznatý	<i>Acer negundo</i> , <i>Robinia pseudoacacia</i> , <i>Rosa canina</i> , <i>Prunus</i> sp., <i>Rhamnus catharticus</i>	javor jasanolistý, trnovník akát, růže šípková, slivoň, řeštlák počistivý	2		471	4026/7	Libeň
1332	<i>Ailanthus altissima</i>	pajasan žlaznatý	<i>Acer negundo</i> , <i>Acer</i> sp., <i>Prunus</i> sp., <i>Rhamnus catharticus</i> , <i>Sambucus nigra</i>	javor jasanolistý, javor, slivoň, řeštlák počistivý, bez černý	5	134	3173	4026/7	Libeň
1333	<i>Robinia pseudoacacia</i>	trnovník akát	<i>Rhamnus catharticus</i> , <i>Philadelphus</i> sp.	řeštlák počistivý, pustoryl	6	45	7 1201	3902 4026/7	Libeň Libeň
1334	<i>Ailanthus altissima</i>	pajasan žlaznatý			3		7	4026/16	Libeň
1522	<i>Sambucus nigra</i>	bez černý	<i>Ailanthus altissima</i> , <i>Acer negundo</i> , <i>Rhamnus catharticus</i>	pajasan žlaznatý, javor jasanolistý, řeštlák počistivý	2		236	4029/4	Libeň
1523	<i>Ailanthus altissima</i>	pajasan žlaznatý			1		1	4029/4	Libeň
1524	<i>Ailanthus altissima</i>	pajasan žlaznatý			1		1	4029/4	Libeň
1525	<i>Ailanthus altissima</i>	pajasan žlaznatý			1		3	4029/4	Libeň
1526	<i>Ailanthus altissima</i>	pajasan žlaznatý			1		1	4029/4	Libeň
1527	<i>Cornus</i> sp.	svída			1		1	4029/4	Libeň
1528	<i>Ailanthus altissima</i>	pajasan žlaznatý			1		1	4029/4	Libeň
1529	<i>Cornus</i> sp.	svída	<i>Rhamnus catharticus</i>	řeštlák počistivý	1		6	4029/4	Libeň
1530	<i>Ailanthus altissima</i>	pajasan žlaznatý			1		1	4029/4	Libeň
1531	<i>Robinia pseudoacacia</i>	trnovník akát	<i>Populus</i> sp.	topol	2		21	4026/3	Libeň
1532	<i>Robinia pseudoacacia</i>	trnovník akát	<i>Ailanthus altissima</i> , <i>Acer negundo</i> , <i>Rhamnus catharticus</i> , <i>Rosa canina</i>	pajasan žlaznatý, javor jasanolistý, řeštlák počistivý, růže šípková	4	145	2456 7 47	4026/3 4026/14 3380/1	Libeň Libeň Libeň
1533	<i>Robinia pseudoacacia</i>	trnovník akát	<i>Ailanthus altissima</i>	pajasan žlaznatý	2		889 28 176	4026/3 4029/4 4030/71	Libeň Libeň Libeň
1534	<i>Robinia pseudoacacia</i>	trnovník akát			4		21	4031/1	Libeň
1535	<i>Robinia pseudoacacia</i>	trnovník akát	<i>Acer</i> sp.	javor	3		4 37	4031/11 4031/11	Libeň Libeň
1536	<i>Populus</i> sp.	topol	<i>Acer</i> sp., <i>Cornus</i> sp.	javor, svída	2		85	4031/11	Libeň
1537	<i>Robinia pseudoacacia</i>	trnovník akát	<i>Acer</i> sp., <i>Cornus</i> sp., <i>Salix</i> sp., <i>Rosa canina</i>	javor, svída, vrba, růže šípková	2		152	4031/11	Libeň
1538	<i>Rosa canina</i>	růže šípková			1		1	4031/11	Libeň

Číslo na mapě	Taxon		Doprovodný taxon		Výška	Dřeviny 10 - 25 cm	Plocha	Parcelní číslo	Katastrální území
	Latinský název	Český název	Latinský název	Český název					
1539	Robinia pseudoacacia	trnovník akát	Rosa canina	růže šípková	2		10	4031/11	Libeň
1540	Rosa canina	růže šípková			1		1	4031/11	Libeň
1541	Cornus sp.	svída			1		1	4031/11	Libeň
1542	Rosa canina	růže šípková			1		3	4031/11	Libeň
1543	Rosa canina	růže šípková			2		4	4031/11	Libeň
1544	Rosa canina	růže šípková			1		2	4031/11	Libeň
1545	Cornus sp.	svída	Acer sp.	javor	2		29	4031/11	Libeň
1546	Acer sp.	javor			2		2	4031/11	Libeň
1547	Acer sp.	javor	Cornus sp.	svída	2		15	4031/11	Libeň
1548	Robinia pseudoacacia	trnovník akát	Acer sp., Cornus sp., Rhamnus catharticus	javor, svída, řešetlák počistivý	4		155	4031/11	Libeň
							92	4031/10	Libeň
1549	Cornus sp.	svída			1		1	4031/11	Libeň
1550	Cornus sp.	svída			1		1	4031/10	Libeň
1551	Acer sp.	javor			2		4	4031/10	Libeň
1552	Acer sp.	javor			2		2	4031/10	Libeň
1553	Acer sp.	javor			2		4	4031/10	Libeň
1554	Populus sp.	topol			2		11	4031/10	Libeň
1555	Robinia pseudoacacia	trnovník akát	Populus sp., Acer sp.	topol, javor	2		143	4031/10	Libeň
1556	Populus sp.	topol	Robinia pseudoacacia, Acer sp., Rosa canina	trnovník akát, javor, růže šípková	2		9	4031/2	Libeň
							81	4031/12	Libeň
1557	Acer sp.	javor			2		4	4031/2	Libeň
1558	Rosa canina	růže šípková			1		3	4031/2	Libeň
1559	Robinia pseudoacacia	trnovník akát	Rosa canina	růže šípková	2		70	4031/2	Libeň
							2	4025/5	Libeň
1560	Salix sp.	vrba			1		1	4031/2	Libeň
1561	Cornus sp.	svída			1		19	4025/5	Libeň
1562	Acer sp.	javor			1		1	4025/5	Libeň
1563	Acer sp.	javor			1		1	4025/5	Libeň
1564	Rosa canina	růže šípková			1		1	4025/5	Libeň
1565	Acer sp.	javor			1		4	4025/5	Libeň
1566	Robinia pseudoacacia	trnovník akát			2		18	4025/5	Libeň
1567	Robinia pseudoacacia	trnovník akát	Populus sp.	topol	4		160	4031/1	Libeň
							13	4031/12	Libeň
							87	4031/31	Libeň
1568	Robinia pseudoacacia	trnovník akát	Populus sp.	topol	4	6	20	4031/1	Libeň
							164	4031/13	Libeň
1569	Populus sp.	topol			2		4	4031/13	Libeň
1570	Robinia pseudoacacia	trnovník akát	Populus sp., Eleagnus angustifolia, Rosa canina, Cornus sp.	topol, hlošina úzkolistá, růže šípková, svída	5	15	281	4031/1	Libeň
							152	4031/36	Libeň

Číslo na mapě	Taxon		Doprovodný taxon		Výška	Dřeviny 10 - 25 cm	Plocha	Parcelní číslo	Katastrální území
	Latinský název	Český název	Latinský název	Český název					
1571	Acer sp.	javor	Populus sp., Rosa canina	topol, růže šípková	6	14	49	4031/10	Libeň
							10	4031/1	Libeň
							66	4031/9	Libeň
							43	4031/51	Libeň
							23	4031/6	Libeň
1572	Fraxinus excelsior	jasan ztepilý			1		1	4031/10	Libeň
1573	Populus sp.	topol			2		11	4031/10	Libeň
1574	Robinia pseudoacacia	trnovník akát	Populus sp.	topol	1		101	4031/10	Libeň
1575	Rosa canina	růže šípková	Acer sp., Robinia pseudoacacia, Sambucus nigra	javor, trnovník akát, bez černý	2		59	4031/11	Libeň
							6	4031/1	Libeň
1576	Robinia pseudoacacia	trnovník akát	Acer sp.	javor	4		20	4029/4	Libeň
1577	Ailanthus altissima	pajasan žlaznatý			2		51	4026/3	Libeň
1578	Robinia pseudoacacia	trnovník akát	Ailanthus altissima, Acer negundo	pajasan žlaznatý, javor jasanolistý	10	160	1317	4026/3	Libeň
							256	4030/1	Libeň
							17	4030/71	Libeň
1579	Acer sp.	javor	Rhamnus catharticus, Rosa canina, Robinia pseudoacacia, Ribes sp.	řeštlák počistivý, růže šípková, trnovník akát, meruzalka	10	105	642	4026/2	Libeň
							56	4026/23	Libeň
							1460	4026/22	Libeň
1580	Prunus sp.	slivoň	Sambucus nigra	bez černý	5		38	2982/1	Libeň
1581	Juglans regia	ořešák královský	Sambucus nigra, Prunus sp., Lycium sp.	bez černý, slivoň, kustovnice	6	5	343	2982/1	Libeň
1582	Rosa canina	růže šípková	Rhamnus catharticus	řeštlák počistivý			14	2983/93	Libeň
							6	2983/66	Libeň
1583	Acer sp.	javor			4		5	2983/93	Libeň
1583	Acer sp.	javor			4		13	2983/1	Libeň
1584	Populus sp.	topol	Acer negundo, Tilia sp.	javor jasanolistý, lípa	4	2	40	2983/93	Libeň
							1	2983/1	Libeň
1585	Robinia pseudoacacia	trnovník akát	Rhamnus catharticus, Lycium sp., Tilia sp.	řeštlák počistivý, kustovnice, lípa	2	30	2095	2983/2	Libeň
1586	Rosa canina	růže šípková			2		3	2988/2	Libeň
1587	Acer sp.	javor			6		6	2983/2	Libeň
1588	Fraxinus excelsior	jasan ztepilý	Acer sp., Ulmus sp.	javor, jilm	18	8	5	3874	Libeň
							77	3873/1	Libeň
							106	3873/2	Libeň
							1	3994/3	Libeň
1589	Acer sp.	javor			8		14	2675/1	Libeň
							16	2675/1	Libeň
							5	3994/3	Libeň
1590	Rhamnus catharticus	řeštlák počistivý			5	2	34	2675/2	Libeň
1591	Ailanthus altissima	pajasan žlaznatý	Rhamnus catharticus	řeštlák počistivý	3		16	2675/2	Libeň
1592	Ailanthus altissima	pajasan žlaznatý			2		10	2675/1	Libeň

Číslo na mapě	Taxon		Doprovodný taxon		Výška	Dřeviny 10 - 25 cm	Plocha	Parcelní číslo	Katastrální území
	Latinský název	Český název	Latinský název	Český název					
1593	Cornus sp.	svída	Ailanthus altissima, Robinia pseudoacacia	pajasán žlaznatý, trnovník akát	2		53	2686/1	Libeň
							103	2685/1	Libeň
1594	Cornus sp.	svída	Ailanthus altissima, Robinia pseudoacacia	pajasán žlaznatý, trnovník akát	2		472	4106	Libeň
1595	Robinia pseudoacacia	trnovník akát	Ailanthus altissima, Acer sp.	pajasán žlaznatý, javor	3	14	97	72/1	Libeň
							327	73/1	Libeň
							27	3724/6	Libeň
							97	70	Libeň
							125	3709/3	Libeň
							97	74	Libeň
							430	71/1	Libeň
							228	45676	Libeň
							185	4107	Libeň
							205	3709/3	Libeň
							206	13/13	Libeň
							60	45677	Libeň
							207	45681	Libeň
1601	Robinia pseudoacacia	trnovník akát	Rhamnus catharticus	řeštlák počistivý	12	2	3	2685/4	Libeň
							8	2685/1	Libeň
1602	Robinia pseudoacacia	trnovník akát	Ailanthus altissima, Acer negundo, Rhamnus catharticus, Sambucus nigra, Corylus avellana	pajasán žlaznatý, javor jasanolistý, řeštlák počistivý, bez černý, líska obecná	7	345	3315	2991/1	Libeň
							1016	4026/2	Libeň
							2531	2983/2	Libeň
1603	Robinia pseudoacacia	trnovník akát	Syringa vulgaris	šefík obecný	4	1	45	4026/1	Libeň
1604	Robinia pseudoacacia	trnovník akát			2		37	4026/1	Libeň
1605	Robinia pseudoacacia	trnovník akát	Sambucus nigra, Rosa canina	bez černý, růže šípková	3		132	4026/2	Libeň
1606	Cornus sp.	svída			2		4	4026/2	Libeň
1607	Robinia pseudoacacia	trnovník akát	Sambucus nigra, Ailanthus altissima, Cornus sp.	bez černý, pajasán žlaznatý, svída	1		500	4026/2	Libeň
1608	Robinia pseudoacacia	trnovník akát	Corylus avellana, Rhamnus catharticus, Ailanthus altissima	líska obecná, řeštlák počistivý, pajasán žlaznatý	14	125	1698	4026/2	Libeň
							165	2998	Libeň
							2502	2999	Libeň
							2	3891/5	Libeň
							22	3000/2	Libeň
							1	4026/34	Libeň
							685	2992/1	Libeň
1609	Lycium sp.	kustovnice			1		82	4026/1	Libeň
1610	Sambucus nigra	bez černý	Acer sp.	javor	3		36	4026/1	Libeň
1611	Robinia pseudoacacia	trnovník akát	Rhamnus catharticus, Rosa canina, Crataegus sp., Quercus sp., Prunus sp.	řeštlák počistivý, růže šípková, hloh, dub, slivoň	8	415	202	3017	Libeň
							4360	4026/1	Libeň
							57	4011/1	Libeň
							2245	4011/2	Libeň

Číslo na mapě	Taxon		Doprovodný taxon		Výška	Dřeviny 10 - 25 cm	Plocha	Parcelní číslo	Katastrální území
	Latinský název	Český název	Latinský název	Český název					
1612	Robinia pseudoacacia	trnovník akát			4		11	4011/2	Libeň
1613	Ailanthus altissima	pajasan žlaznatý			2		3	4011/2	Libeň
1614	Sambucus nigra	bez černý			2		4	4011/2	Libeň
1615	Acer sp.	javor			1		1	4011/2	Libeň
1616	Prunus sp.	slivoň	Cornus sp., Fraxinus excelsior	svída, jasan ztepilý	10	7	66	4102/1	Libeň
1617	Sambucus nigra	bez černý			2		2	4011/2	Libeň
1618	Acer sp.	javor	Robinia pseudoacacia	trnovník akát	1		6	4011/2	Libeň
1619	Populus sp.	topol			2		4	4011/2	Libeň
1620	Populus sp.	topol			2		2	4011/2	Libeň
1621	Juglans regia	ořešák královský			2		2	4011/2	Libeň
1622	Acer sp.	javor			2		2	4011/2	Libeň
1623	Fraxinus excelsior	jasan ztepilý			1		1	4011/2	Libeň
1624	Robinia pseudoacacia	trnovník akát			1		1	4011/2	Libeň
1625	Sambucus nigra	bez černý			1		6	4011/2	Libeň
1626	Acer sp.	javor			1		2	4011/2	Libeň
1627	Robinia pseudoacacia	trnovník akát			1		1	4102/2	Libeň
1628	Robinia pseudoacacia	trnovník akát	Fraxinus excelsior, Acer sp., Crataegus sp., Rosa canina	jasan ztepilý, javor, hloh, růže šípková	20	30	324	4011/3	Libeň
1629	Robinia pseudoacacia	trnovník akát			1		50	2131/33	Vysočany
1630	Robinia pseudoacacia	trnovník akát			4		10	2140/18	Vysočany
1631	Robinia pseudoacacia	trnovník akát	Acer sp.	javor	2		39	2140/18	Vysočany
1632	Ailanthus altissima	pajasan žlaznatý			1		1	2140/18	Vysočany
1633	Sambucus nigra	bez černý			1		1	2140/18	Vysočany
1634	Ailanthus altissima	pajasan žlaznatý			1		1	2140/18	Vysočany
1635	Robinia pseudoacacia	trnovník akát	Ulmus sp., Rhamnus catharticus	jilm, řešetlák počistivý	4		55	4026/1	Libeň
1636	Robinia pseudoacacia	trnovník akát			2		10	4026/1	Libeň
1637	Cornus sp.	svída	Robinia pseudoacacia, Acer sp., Ailanthus altissima, Prunus sp., Quercus sp.	trnovník akát, javor, pajasan žlaznatý, slivoň, dub	7		221 501	4026/1 2578/1	Libeň Libeň
1638	Robinia pseudoacacia	trnovník akát			4		1 129	2677/1 2600/3	Libeň Libeň
1639	Ailanthus altissima	pajasan žlaznatý			5	2	17	2599/1	Libeň
1649	Prunus sp.	slivoň			3		11	2600/3	Libeň
1650	Robinia pseudoacacia	trnovník akát	Acer sp., Ailanthus altissima	javor, pajasan žlaznatý			198 17 39	2599/1 3860/1 2607	Libeň Libeň Libeň

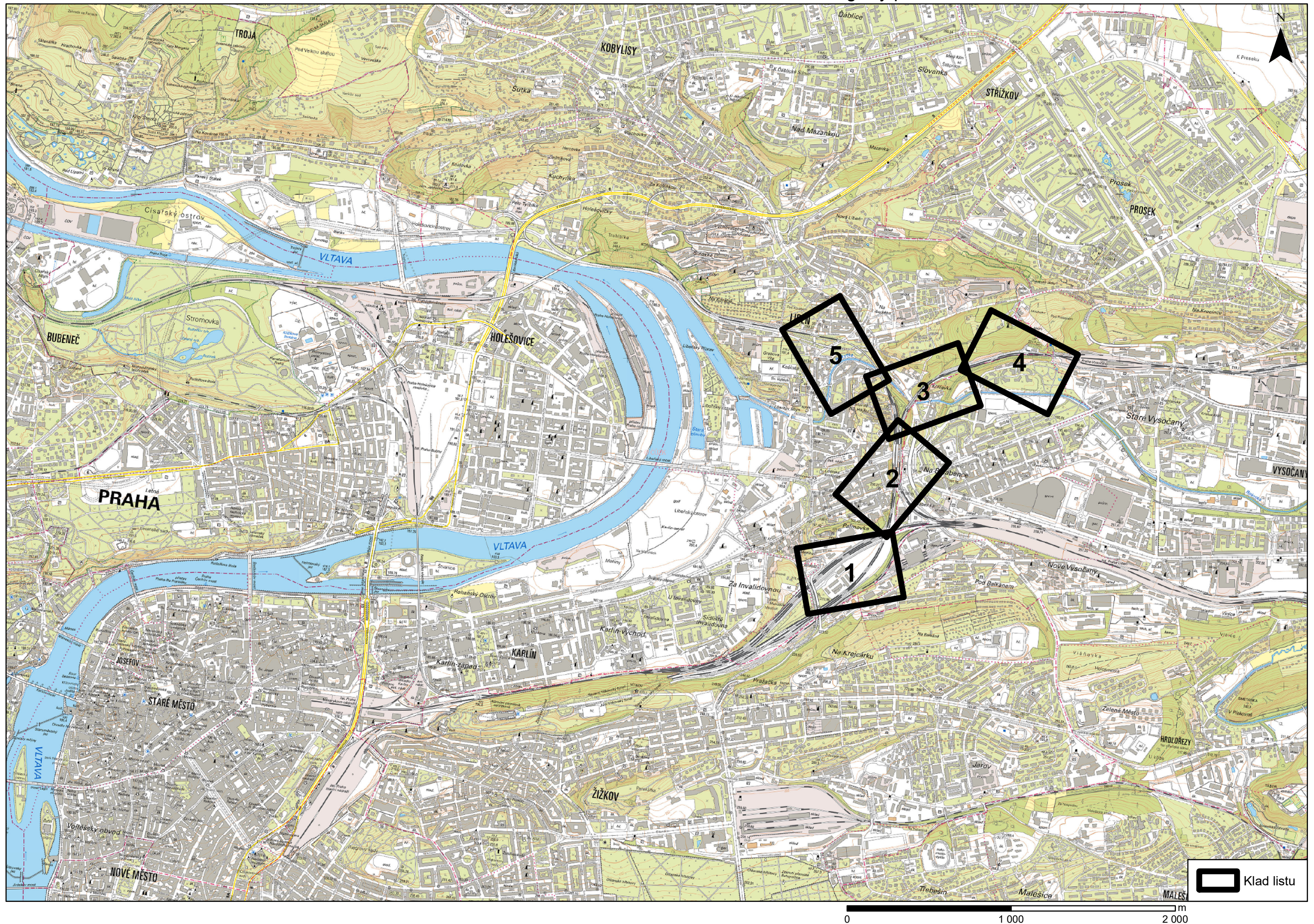
Číslo na mapě	Taxon		Doprovodný taxon		Výška	Dřeviny 10 - 25 cm	Plocha	Parcelní číslo	Katastrální území
	Latinský název	Český název	Latinský název	Český název					
					8	25	41	2606	Libeň
1651	Robinia pseudoacacia	trnovník akát	Acer sp., Fraxinus excelsior, Prunus sp., Crataegus sp.	javor, jasan ztepilý, slivoň, hloh	14	90	50 35 87 43 1200 54 16 35 39	2605 2600/2 3860/1 2604 2601/1 2607 2606 2602 2603	Libeň Libeň Libeň Libeň Libeň Libeň Libeň Libeň Libeň
1652	Tilia sp.	lípa	Robinia pseudoacacia, Prunus sp., Crataegus sp., Sambucus nigra, Acer sp.	trnovník akát, slivoň, hloh, bez černý, javor	16	2055	12 19334 66 679 273 12 335 231 3493 243 1065 24 535	2579 2595 2596 2599/2 2598 3858 3859/1 4103/1 4026/1 2600/4 2578/1 4103/4 4103/5	Libeň Libeň Libeň Libeň Libeň Libeň Libeň Libeň Libeň Libeň Libeň Libeň Libeň
1954	Ailanthus altissima	pajasan žlaznatý			1		2	4029/4	Libeň
1955	Acer sp.	javor			3	4	85	3380/1	Libeň
1956	Ailanthus altissima	pajasan žlaznatý	Robinia pseudoacacia	trnovník akát	2		5	3380/1	Libeň
1957	Ailanthus altissima	pajasan žlaznatý			2		3	4026/7	Libeň
1958	Ailanthus altissima	pajasan žlaznatý			3		4	4026/7	Libeň
1959	Ailanthus altissima	pajasan žlaznatý			3		3	4026/7	Libeň
1960	Ailanthus altissima	pajasan žlaznatý			3		4	4026/7	Libeň
1961	Ailanthus altissima	pajasan žlaznatý			2		1	4026/2	Libeň
1962	Ailanthus altissima	pajasan žlaznatý			3		3	4026/2	Libeň
1963	Sambucus nigra	bez černý			1		2	4026/6	Libeň
1964	Acer sp.	javor			1		2	2983/2	Libeň
1965	Prunus sp.	slivoň			1		1	2988/2	Libeň

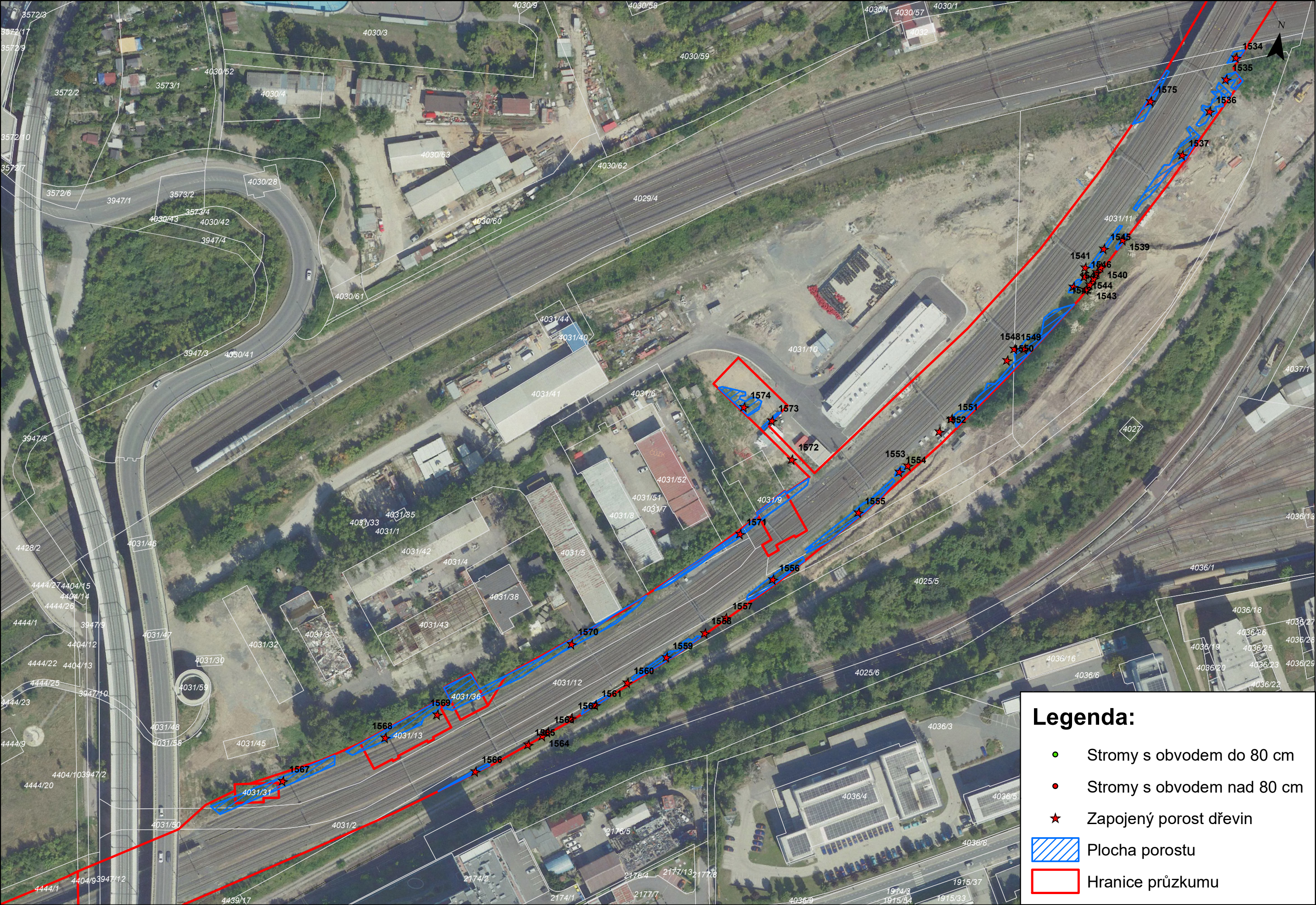
Číslo na mapě	Taxon		Doprovodný taxon		Výška	Dřeviny 10 - 25 cm	Plocha	Parcelní číslo	Katastrální území
	Latinský název	Český název	Latinský název	Český název					
1966	Forsythia sp.	zlatice	Lycium sp., Ulmus sp.	kustovnice, jilm	4	4	80	2983/2	Libeň
1967	Robinia pseudoacacia	trnovník akát	Crataegus sp., Acer sp., Lycium sp.	hloh, javor, kustovnice	8	28	45	2988/2	Libeň
							543	2983/2	Libeň
1968	Acer sp.	javor	Fraxinus excelsior	jasan ztepilý	2		16	2983/2	Libeň
1969	Acer sp.	javor	Ulmus sp., Fraxinus excelsior, Sambucus nigra	jilm, jasan ztepilý, bez černý	10	50	1174	2983/2	Libeň
1972	Acer sp.	javor	Taxus bacata	tis červený	4	3	103	3724/6	Libeň
1973	Robinia pseudoacacia	trnovník akát			1		3	72/1	Libeň
1974	Juglans regia	ořešák královský			1		3	72/2	Libeň
1975	Robinia pseudoacacia	trnovník akát			1		3	72/2	Libeň
1978	Robinia pseudoacacia	trnovník akát	Ailanthus altissima, Ligustrum vulgare	pajasan žláznatý, ptačí zob obecný	2		488	4106	Libeň

Vzhledem k celkové ploše 74 509 m2 všech zapojených porostů, je v případě požadavku na kácení nutné dle vyhl. č. 189/2013 § 3 písm. b) požádat OOP o povolení ke kácení pro všechny jednotlivé zapojené porosty.

PŘÍLOHA č. 3

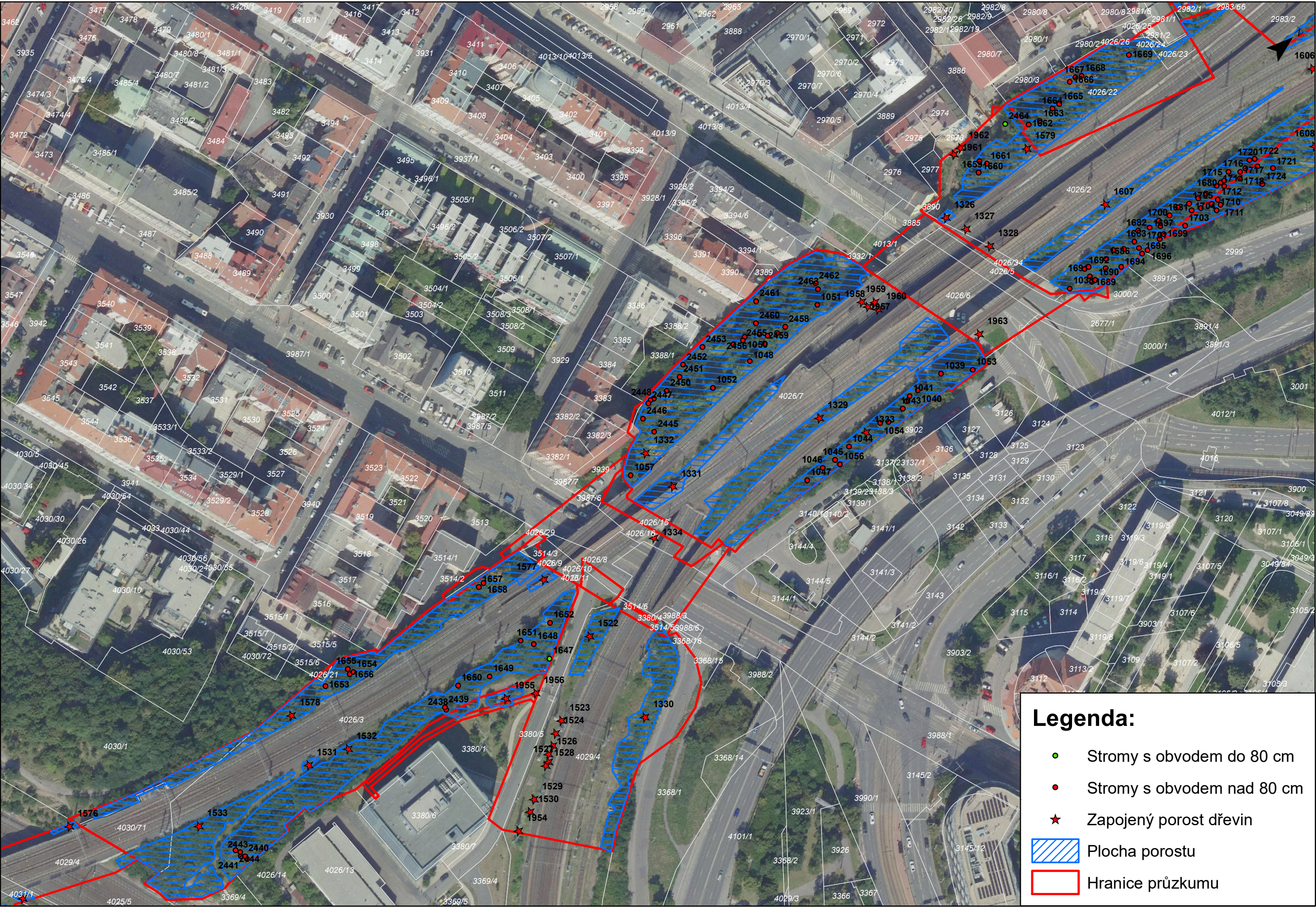
Mapy





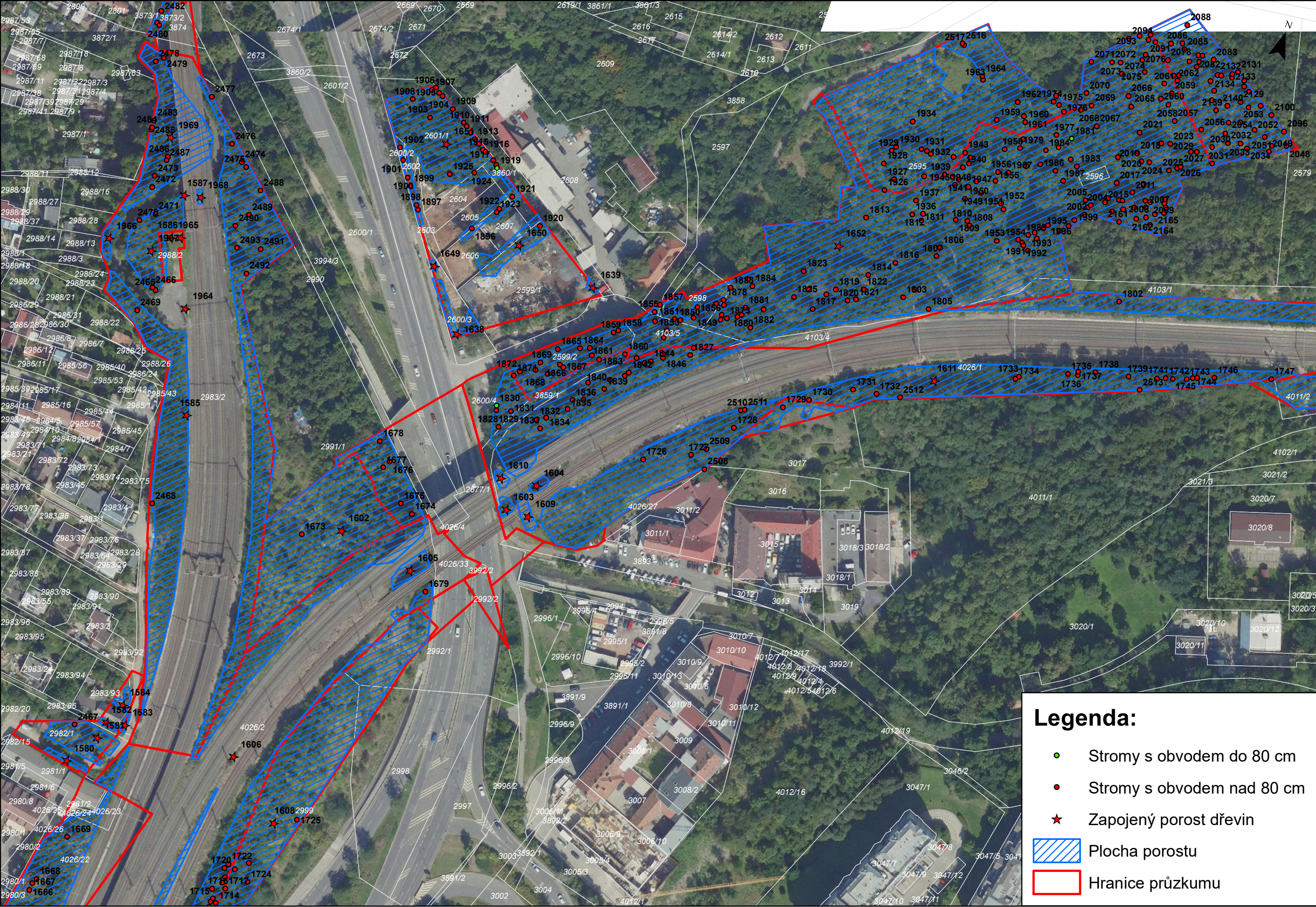
Legenda:

- Stromy s obvodem do 80 cm
- Stromy s obvodem nad 80 cm
- ★ Zapojený porost dřevin
- ▨ Plocha porostu
- ▭ Hranice průzkumu



Legenda:

- Stromy s obvodem do 80 cm
- Stromy s obvodem nad 80 cm
- ★ Zapojený porost dřevin
- ▨ Plocha porostu
- ▭ Hranice průzkumu



Legenda:

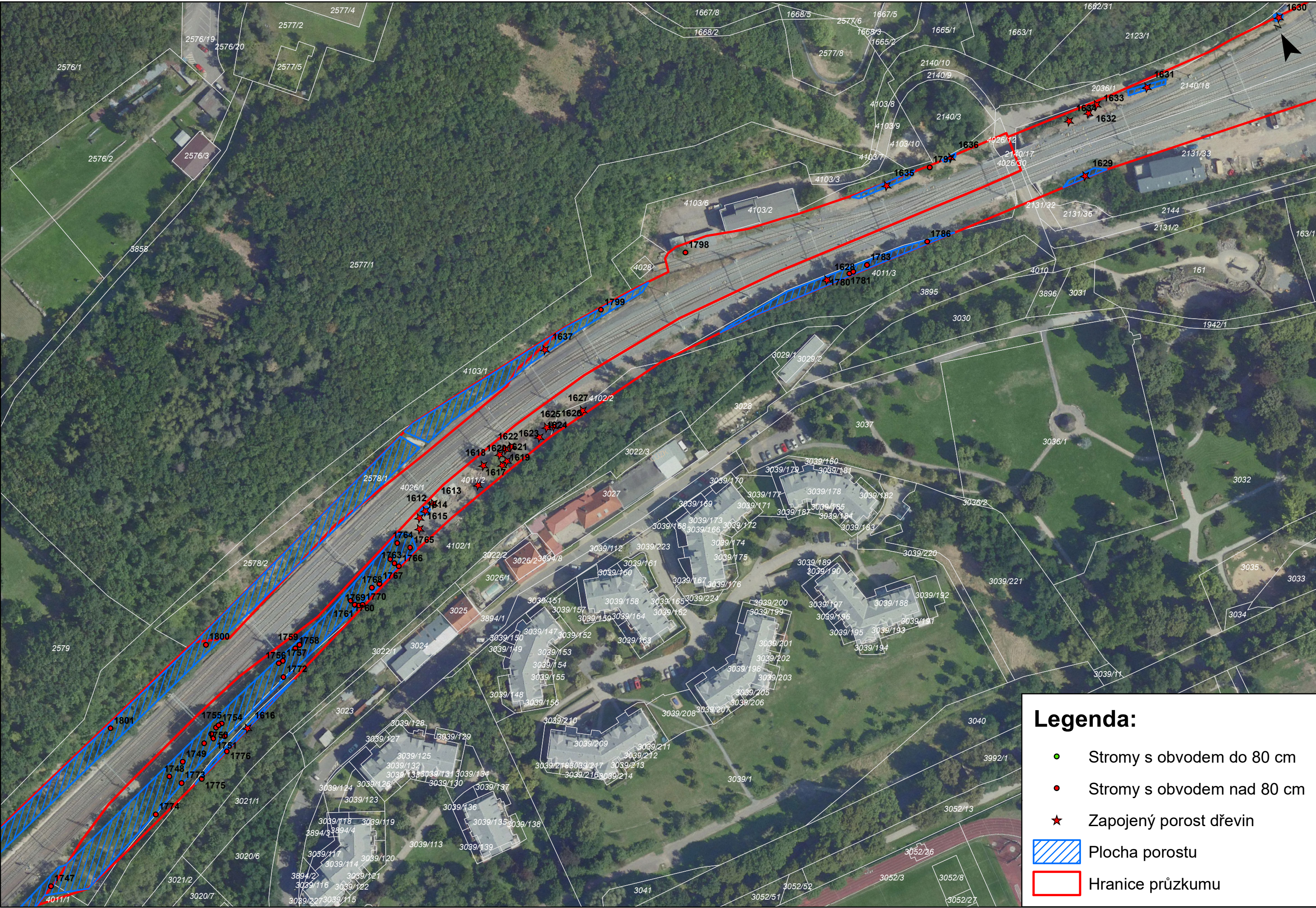
Stromy s obvodem do 80 cm

Stromy s obvodem nad 80 cm

Zapojený porost dřevin

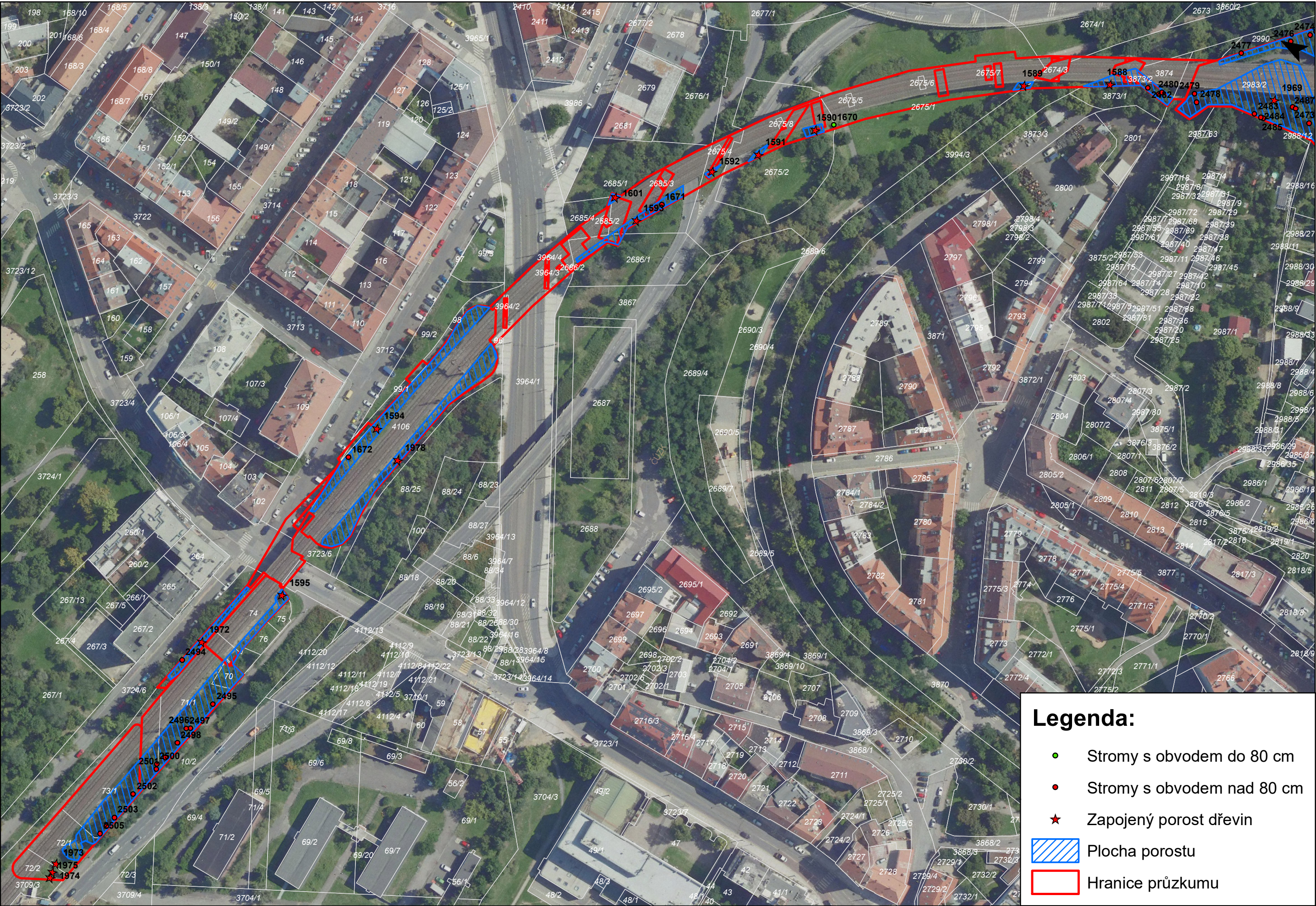
Plocha porostu

Hranice průzkumu



Legenda:

- Stromy s obvodem do 80 cm
- Stromy s obvodem nad 80 cm
- ★ Zapojený porost dřevin
- ▨ Plocha porostu
- ▭ Hranice průzkumu



Legenda:

- Stromy s obvodem do 80 cm
- Stromy s obvodem nad 80 cm
- ★ Zapojený porost dřevin
- ▨ Plocha porostu
- ▭ Hranice průzkumu